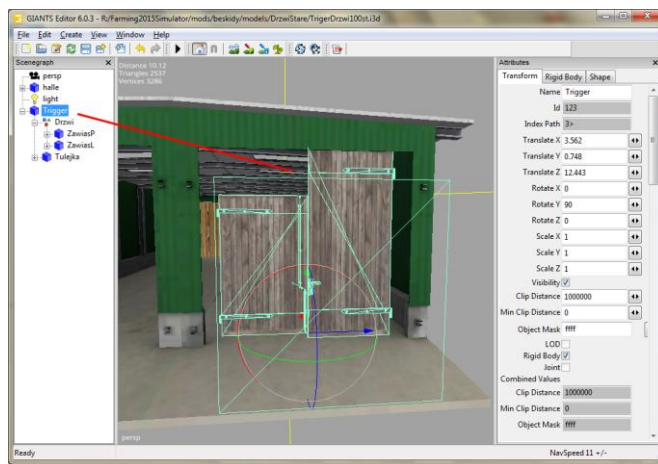
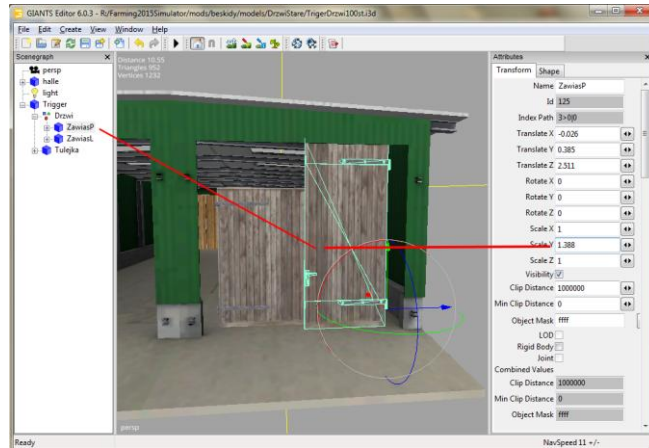


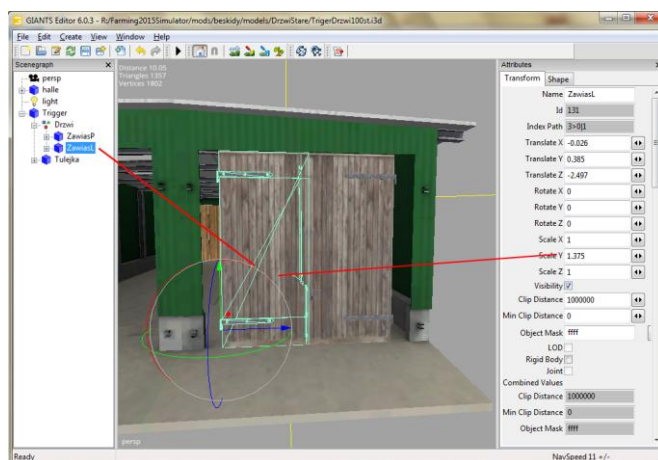
Przed instalacją drzwi zrób kopie mapy bo jeśli popełnisz błąd to mapa ulegnie uszkodzeniu więc warto mieć kopie zapasową mapy.

Etap 1

1. Importujemy drzwi na mapę i ustawiamy w danym wybranym miejscu najlepiej w środku otworu który chcemy wypełnić drzwiami.
2. Rozwijamy Triger i klikamy w zakładkę „ZawiasP” - możemy zwiększyć skalę tego elementu. Tak by dopasować go do wnęki obiektu w jakim chcemy zamontować drzwi.

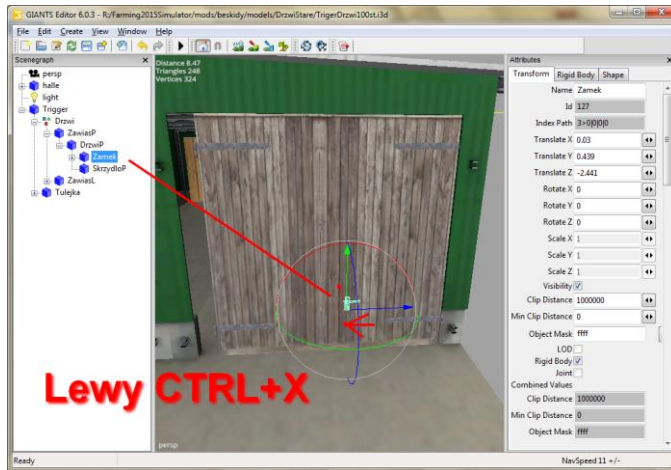


Jeśli dolna krawędź drzwi nie dochodzi do końca to wtedy klikamy Triger i przesuwamy w pionie w górę lub w dół cały model tak by wypełnić miejsce.

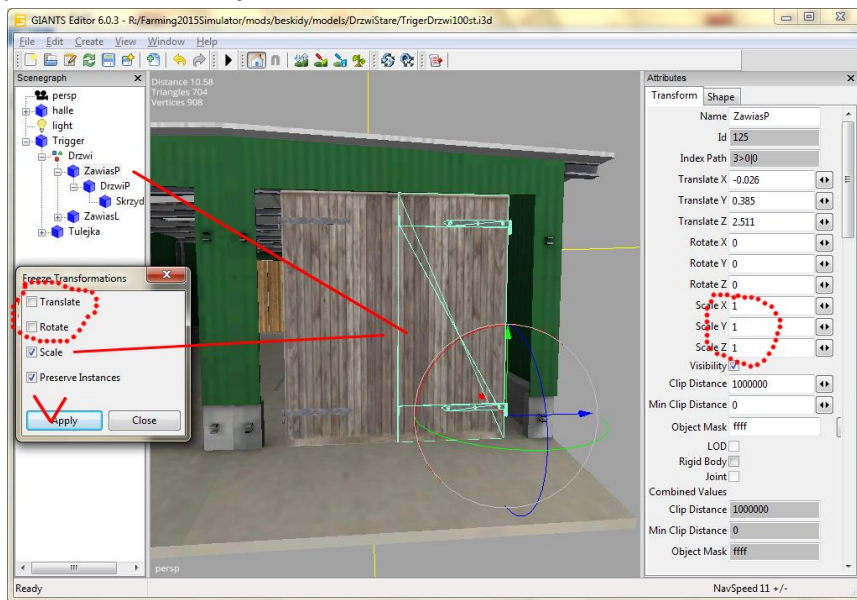


Po ustawieniu wymiarów dla „ZawiasP „ przepisujemy tę wartość skali do „ZawiasL”

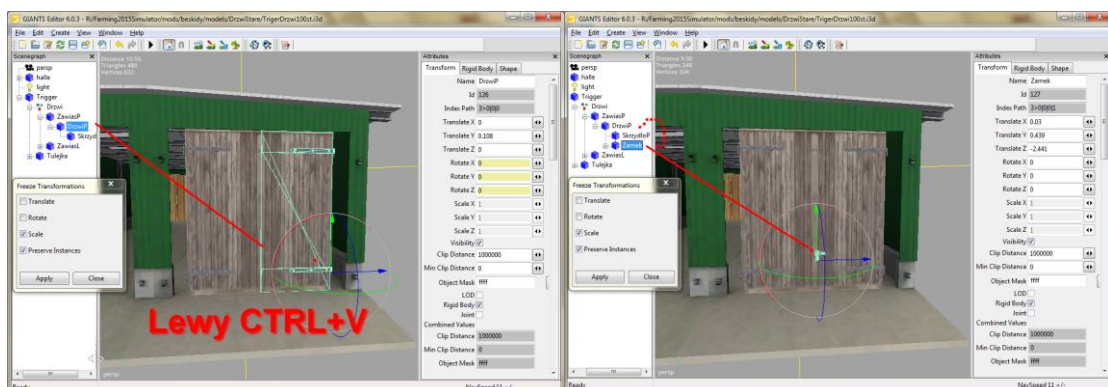
- Następnie klikamy jeszcze raz „ZawiasP” i go rozwijamy klikając później w zakładkę „Zamek”
Mając zaznaczony zamek wciskamy kombinację klawiszową lewy „CTRL+X” i wycinamy na moment zamek.

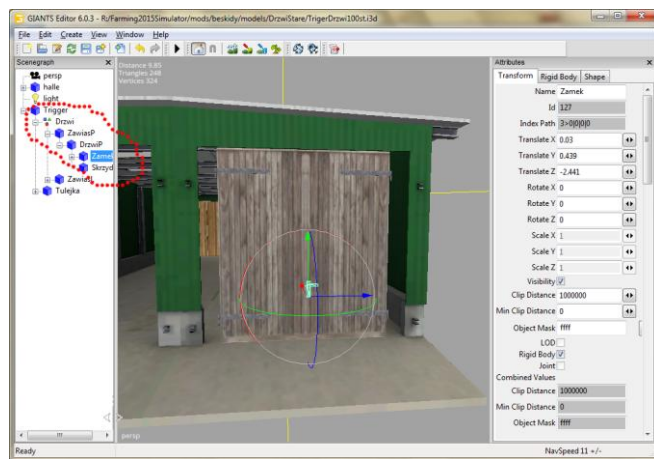


- Następnie zaznaczamy jeszcze raz „ZamekP” i z zakładki „EDIT” na górnym pasku wybiera „FREZ TRANSFORMATION” i mając włączone tylko Scale naciskamy Apply i skala modu powinna zmienić się na 1 1 1

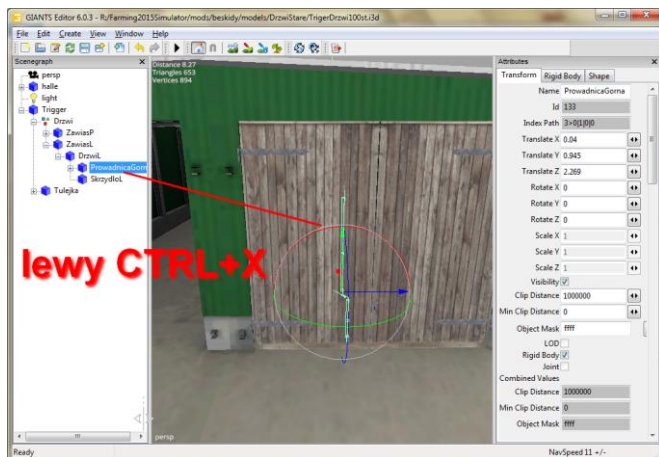


- Następnie klikamy w zakładkę „DrzwiP” i naciskamy kombinację klawiszową lewy CTRL+V powinien nam się wkleić zamek. Klikamy go i naciskając prawy przycisk myszy z rozwiniętej zakładki wybieramy „up” czyli w górę przesunięcie.

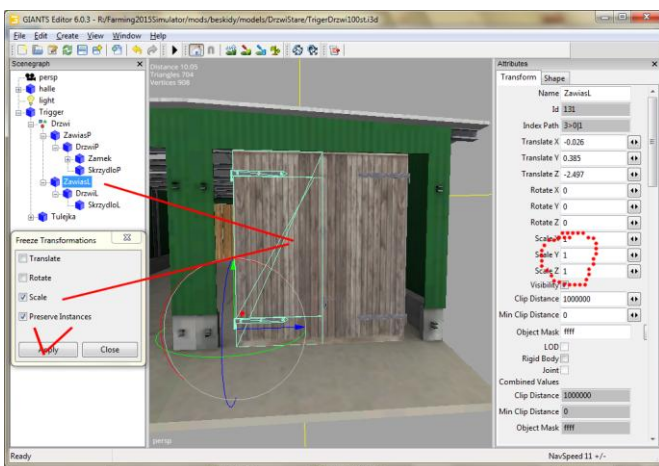




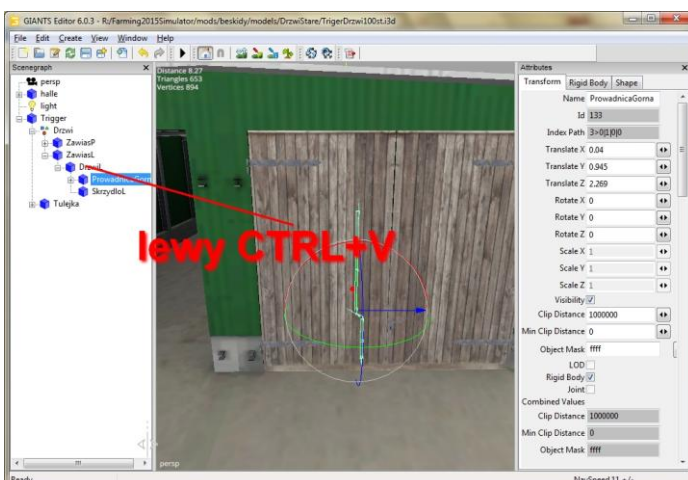
Powinno nam ułożyć się to w ten sposób.



Tak samo robimy dla „ZawiasL” czyli klikamy go i rozwijamy. Następnie klikamy w zakładkę „ProwadnicaGorna” i wciskamy lewy CTR+X .



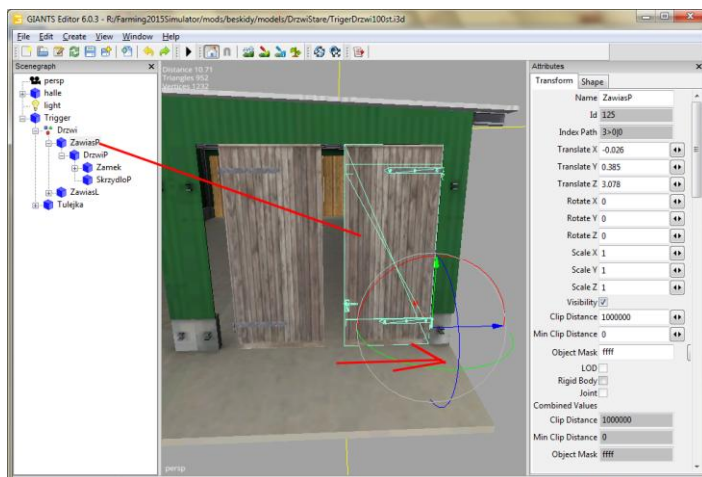
Po wycięciu prowadnicy klikamy „ZawiasL” i wybieramy znów frez i tylko scale jak wcześniej wciskamy Apply.



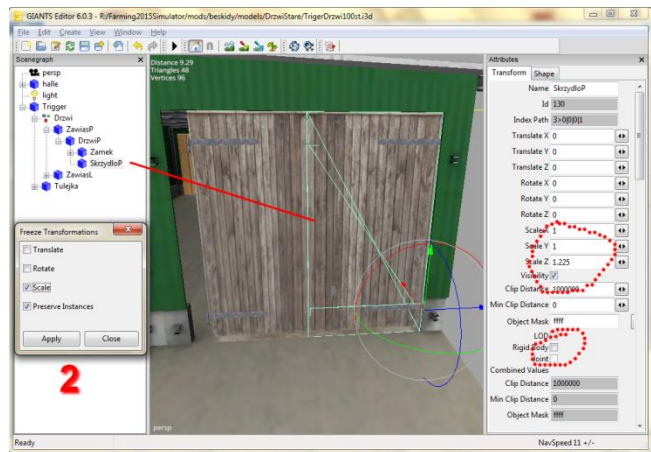
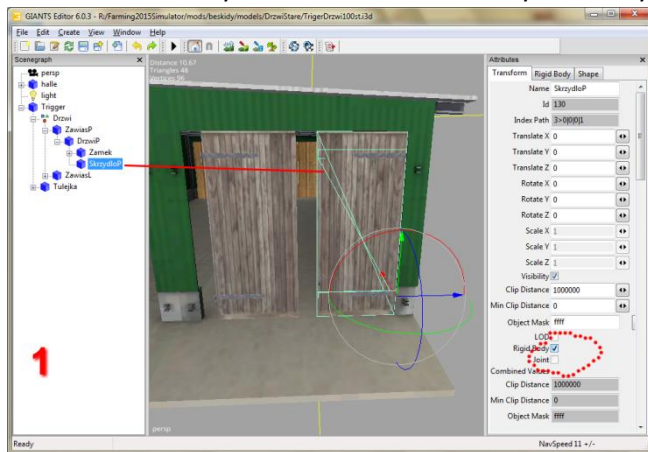
Po frezowaniu modelu klikamy w zakładkę „DrzwiL” i wciskamy lewy CTRL+V czyli wklejamy „ProwadnicaGorna” a później klikając ją naciskamy prawy przycisk myszy i z zakładki wybieramy up czyli w górę i powinno nam się to tak ułożyć .

ETAP 2

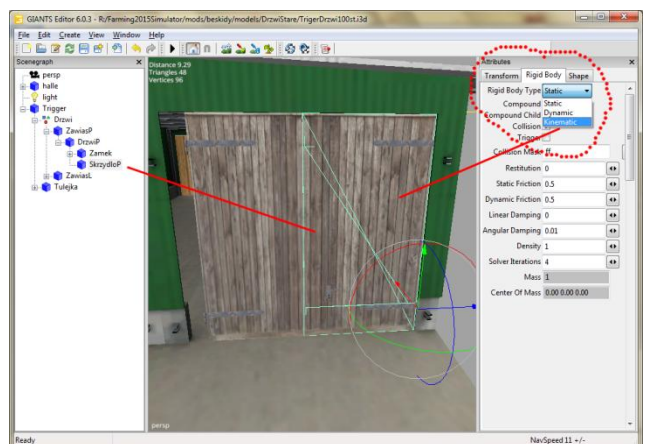
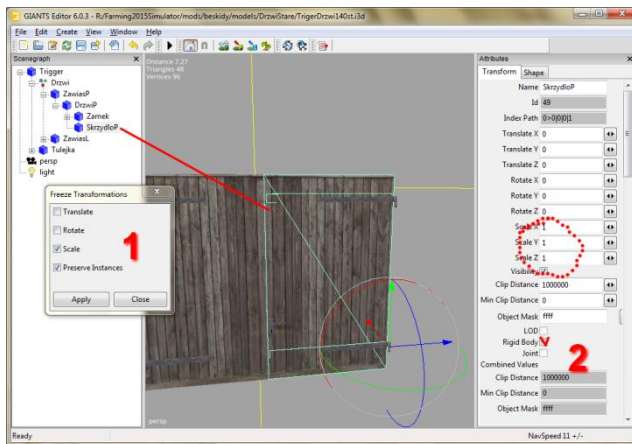
W tym etapie będziemy ustawiać drzwi względem szerokości wnęki. Klikamy więc „ZawiasP” i przesuwamy go w bok tak by drzwi przylegały do ściany.



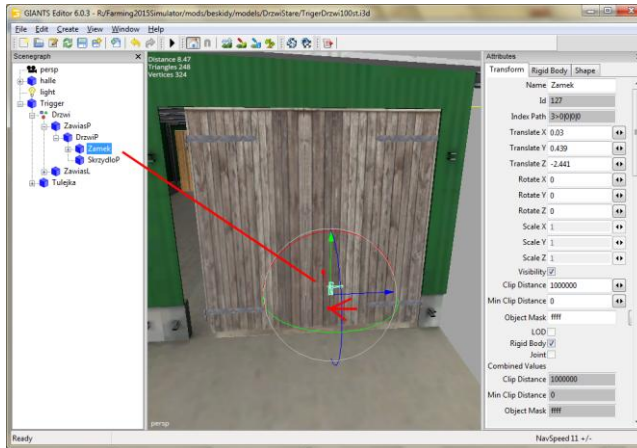
Następnie klikamy zakładkę „Skrzydło” i odznaczmy RigidBody skala wtedy zrobi się biała i możemy zmienić szerokość skrzydła tak by doszła nam do środka otworu.



Gdy już skrzydło mamy wyrównane otwieramy znów zakładkę FREEZ TRANSFORMATION i mając zaznaczoną Scale naciskamy znów Apple. Skala zmienia się nam na 1 1 1 i wtedy zaznaczamy RIGID BODY a następnie z zakładki RIGID Body wybieramy KINEMATIC

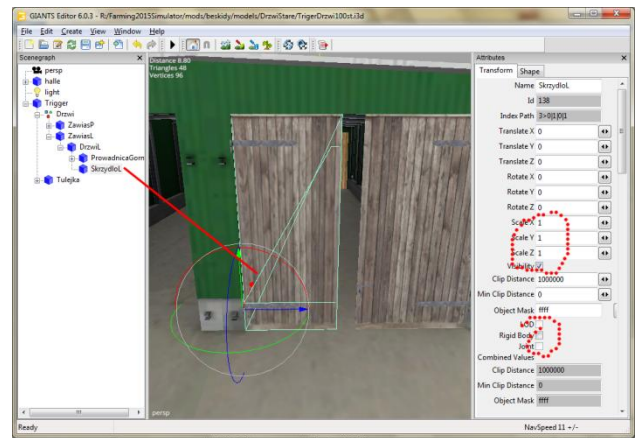
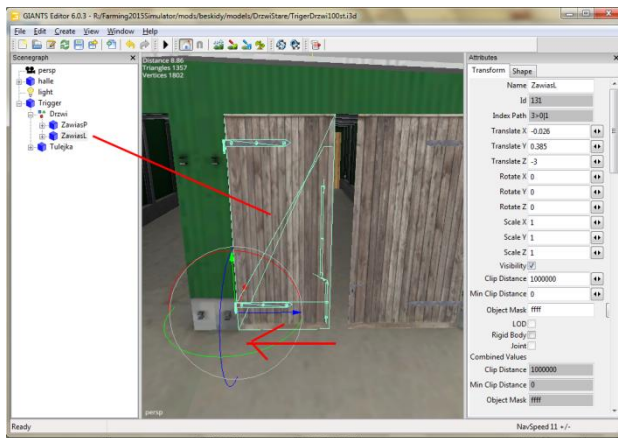


Żeby zobaczyć czy skala skrzydła zamieniła się na szarą należy kliknąć inny element a następnie kliknąć znów to skrzydło. Skala powinna być już na szaro więc możemy przystąpić do ustawienia zamka . W tym celu klikamy „Zamek” i przesuwamy go najlepiej w płaszczyźnie poziomej w bok do środka drzwi tak żeby zapadka zamka lekko wystawała na zewnątrz.

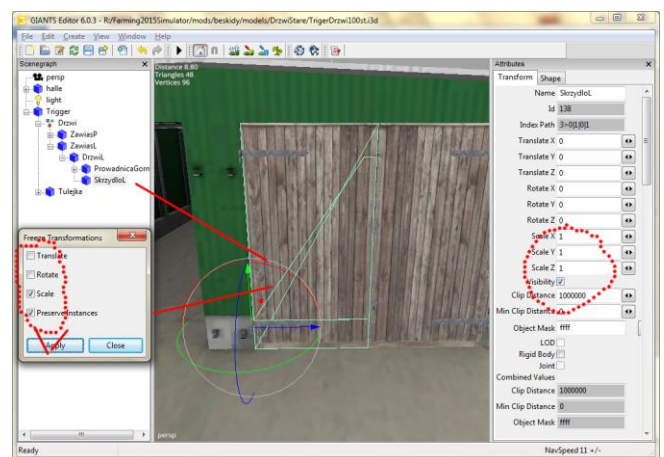
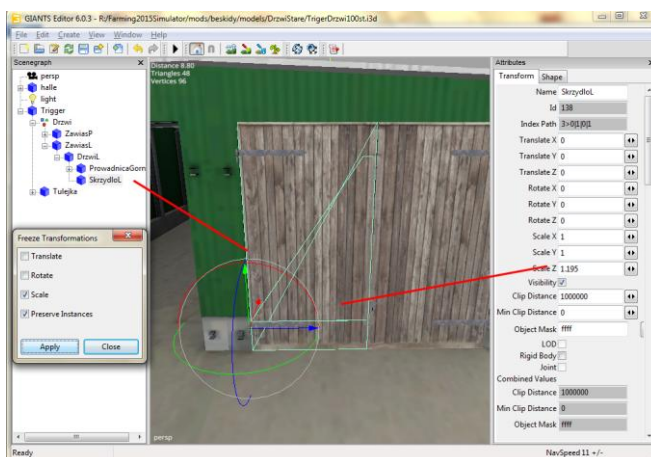


To skrzydło drzwi mamy gotowe.

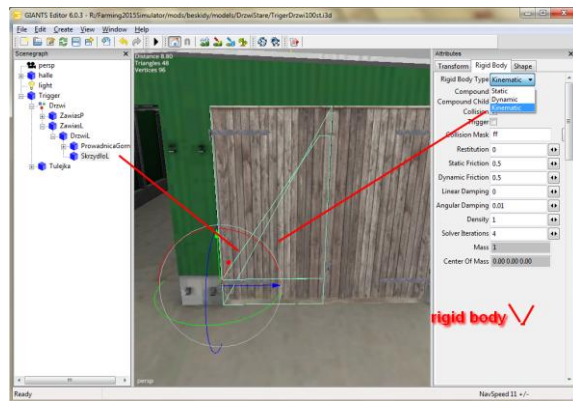
Podobnie robimy z drugim skrzydłem czyli klikamy „ZawiasL” i przesuwamy go do drugiej krawędzi ściany . Następnie rozwijamy zakładkę i klikamy „SkrzydłoL” odznaczamy Rigid Body



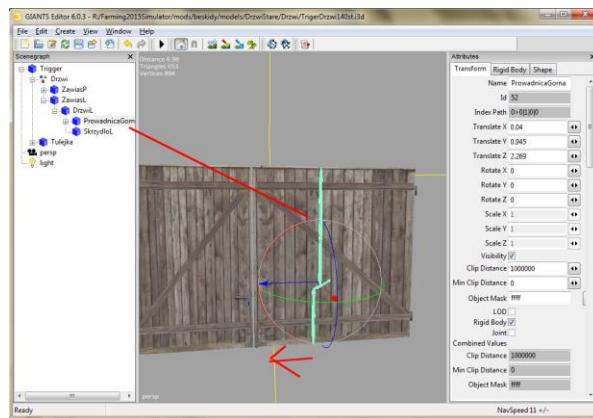
Zmieniamy skalę tak żeby się nam skrzydła zeszyły a następnie za pomocą freza i zaznaczonej opcji skalowania zmieniamy wartości na 1 1 1



Po wykonaniu skalowania zaznaczamy RIGID BODY i zakładki zmieniamy za kinematic

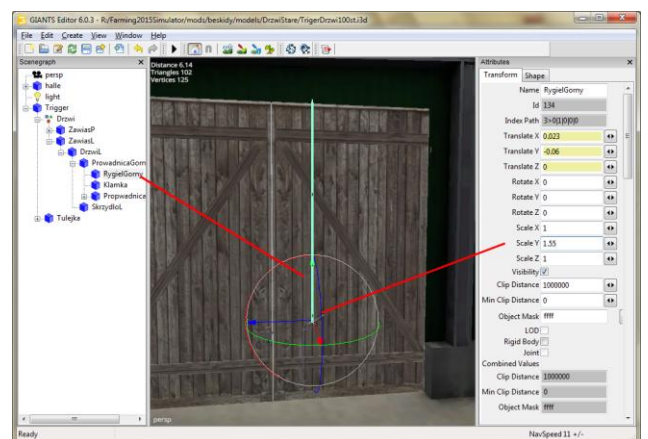
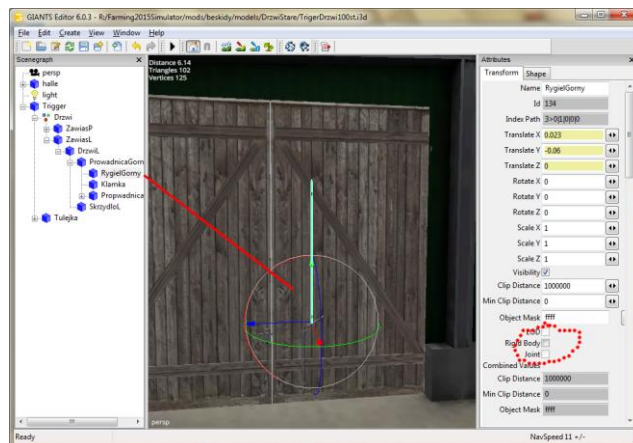


ETAP 3

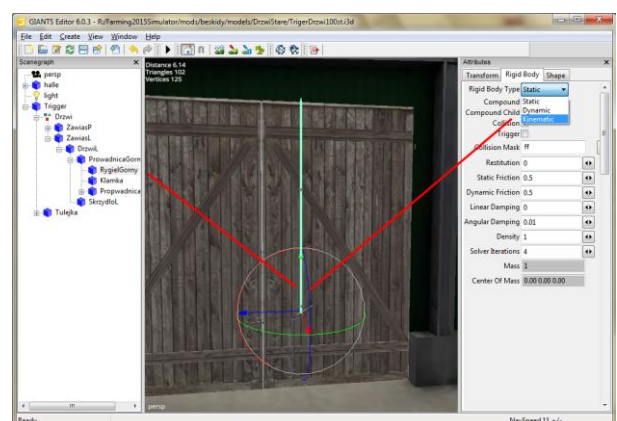
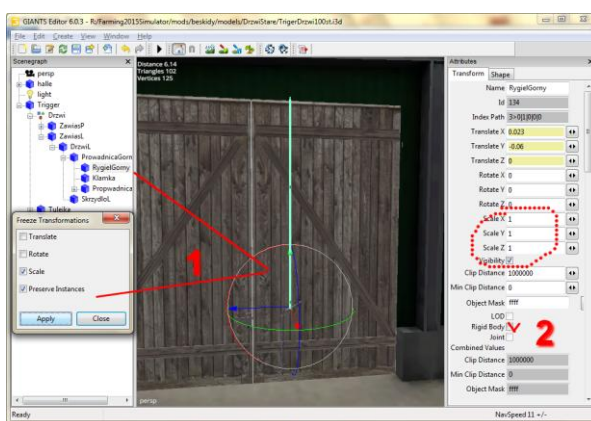


Przystępujemy do ustawienia prowadnicy rygla w tym celu z zakładki klikamy „RygielGorny” i przesuwamy go w okolice środka drzwi .

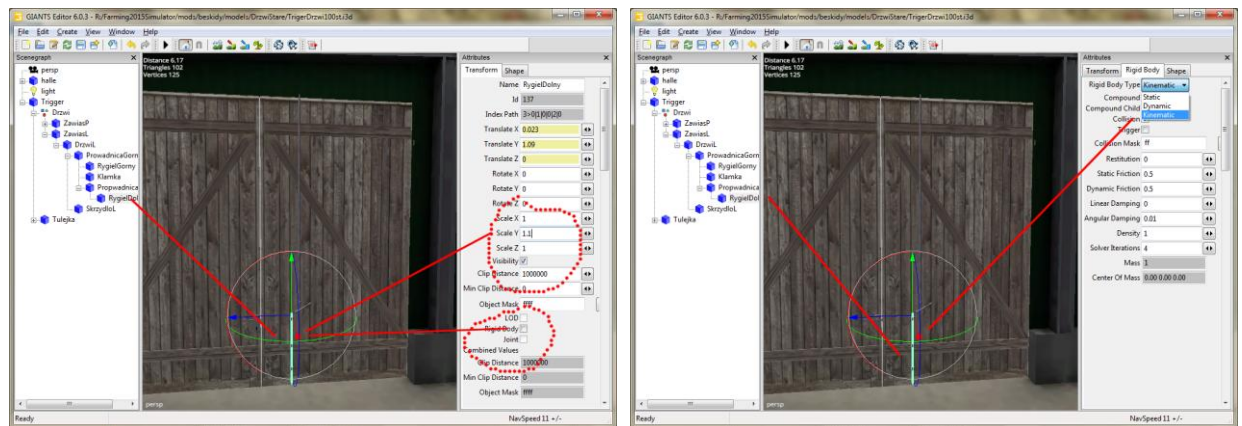
Następnie rozwijamy zakładkę i klikamy „RygielGorny” . Gdy mamy już zaznaczony rygiel gór odznaczamy RIGID Body i zmieniamy skale rygla by dopasować go do drzwi.



Następnie za pomocą freza skalujemy „RygielGorny” do wartości 1 1 1 po czym zaznaczamy RIGID BODY i zakładki wybieramy kinematic

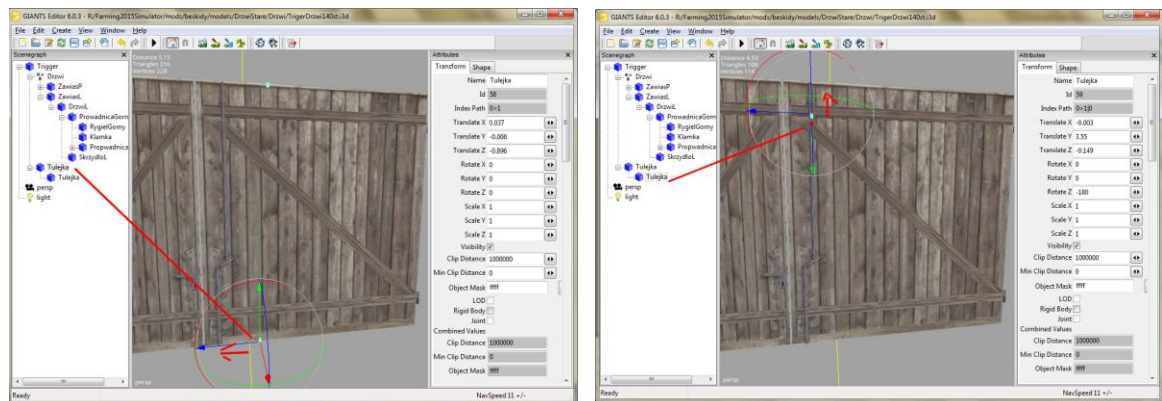


To samo jeśli jest konieczne robimy z „RygielDolny” czyli klikamy ”ProwadnicaDolna” i klikamy „RygielDolny” odznaczamy RIGID BODY zmieniamy skalę następnie frezem zmieniamy scale na 1 1 1 i zaznaczamy znów RIGID BODY a później z zakładki wybieramy kinematic



ETAP 4

Na koniec musimy ustawić tulejki w tym celu klikamy „Tulejka” i przesuwamy ją tak by rygiel dolny nam w nią wchodził . Następnie rozwijamy tą zakładkę i klikamy poniższą Tulejkę ustawiając ją zgodnie z ryglem górnym.



Drzwi są gotowe .

Robiąc w ten sposób możecie dostosować drzwi do każdego modelu a ponieważ skrzydła są osobnymi modelami macie więc możliwość podkładania innych modeli drzwi np. drzwi blaszane pamiętajcie więc tylko o tym by ponownie ustawić hierarchię modelu tak samo oraz o tym żeby zaznaczyć dla ruchomych modeli kinematic .

Życzę miłej zabawy i przyjemnego grania pozdrawia seba j