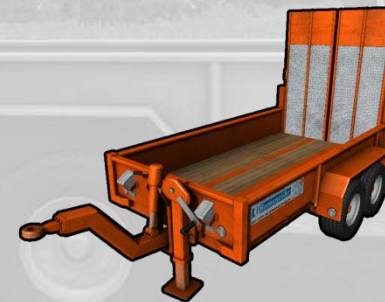


Kurzanleitung

Weidemann Hoftrac 916 D/M
inkl. Weidemann Krokodilgebiss und Leichtgutschaufel
Blumenröhr Durchfahrtieflader



www.modding-society.de

MODDING
SOCIETY

Sie haben sich für den **Weidemann Hoftrac 916 D/M** inkl. **Weidemann Krokodilgebiss** und **Leichtgutschaufel + Blumenröhr Durchfahrtieflader** entschieden. Im Folgenden lernen Sie den richtigen Umgang mit dem Mod kennen. Lesen Sie die Kurzanleitung komplett durch um möglichen Fragen vorzubeugen und Probleme zu klären.

Inhalt

1. Weidemann Hoftrac 916 D/M

- 1.1 Steuerung
- 1.2 Betriebsstundenzähler
- 1.3 Drehzahlbegrenzer
- 1.4 Lader
- 1.5 Schnellgang

2. Weidemann Krokodilgebiss

- 2.1 Steuerung
- 2.2 Sonstiges

3. Weidemann Leichtgutschaufel

- 3.1 Allgemeines

4. Blumenröhr Durchfahrtieflader

- 4.1 Steuerung
- 4.2 Sonstiges

Features im Überblick

Der Weidemann Hoftrac 916 D/M verfügt über folgende Features:

- Komplett animierter Lader mit Parallelführung
- Reale Knicklenkung
- Arbeitsscheinwerfer vorne und hinten
- Betriebsstundenzähler
- Drehzahlbegrenzer
- Animierte Hebel
- Schnellgang ab Geschwindigkeiten über 10km/h
- Verschiedene Lenkungsarten (mit oder ohne automatischer Rückstellung)

Credits

Modelle: Eicher-Fan

Texturen/Ingame: farmer joe

Used-Texturen: Katsuo

Script: PES 4ever, Face, Geri-G (Object-Attacher), Sven777b (Light-Script)

Viel Spaß mit dem Mod und beim Lesen der Anleitung wünschen Eicher-Fan, farmer joe, Katsuo und PES 4ever!

1. Weidemann Hoftrac 916 D/M

1.1 Steuerung

Der Weidemann Hoftrac 916 D/M verfügt zwar über ein Knickgelenk, lässt sich aber trotzdem wie gewohnt mit den Tasten **W**, **A**, **S** und **D** steuern. Durch Drücken der Taste **5** (nicht Numpad 5!) lässt sich die automatische Lenkrückstellung aktivieren bzw. deaktivieren.

Die Steuerung des Laders erfolgt standardmäßig mit den Tasten **J**, **N**, **K** und **M** oder wahlweise mit der **Maus (linke Taste gedrückt halten und bewegen)**; das beigelegte Krokodilgebiss und die Leichtgutschaufel lassen sich mit der Taste **Q** an- und abkuppeln.

Mit der Taste **F** lässt sich das Arbeitslicht vorne und hinten (zusammen) an- und ausschalten.

1.2 Betriebsstundenzähler

Beim Betriebsstundenzähler handelt es sich um das Script von SFM-Modding. Die Anzeige befindet sich im rechten unteren Teil des Bildschirms oberhalb der Geschwindigkeitsanzeige. Der Zähler zeigt an, wie viel reale Stunden bereits mit dem Weidemann Hoftrac 916 D/M zurückgelegt wurden, hierbei zeigt die rote Zahl die Zeit in zehntel Stunden an.

1.3 Drehzahlbegrenzer

Auch beim Drehzahlbegrenzer handelt es sich um eine Entwicklung aus dem Hause SFM-Modding. Aktivieren lässt sich der Begrenzer wie gewohnt mit den Tasten **1**, **2** und **3**. Mit den Tasten **Bild auf** und **Bild ab** lässt sich jeweils die Drehzahl erhöhen bzw. verringern. Wie beim Betriebsstundenzähler befindet sich die Anzeige unten rechts über der Geschwindigkeitsanzeige.

1.4 Lader

Der Lader des Weidemann Hoftrac 916 D/M verfügt über eine Parallelführung. Die Steuerung erfolgt wie in *1.1 Steuerung* benannt. Die Ladehöhe des Hoftracs ist der Größe entsprechend nicht sehr groß, weshalb sich der Weidemann Hoftrac 916 D/M nur für kleinere Ladearbeiten eignet.

Hinweis: Bei schneller Kurvenfahrt (Volleinschlag) und gehobenem Lader kann der Weidemann Hoftrac 916 D/M unter gewissen Umständen umkippen.

1.5 Schnellgang

Der Weidemann Hoftrac 916 D/M verfügt über einen Schnellgang der sich automatisch bei Geschwindigkeiten über 10km/h aktiviert, die Höchstgeschwindigkeit beträgt dann 15km/h. Fällt die Geschwindigkeit unter 10km/h so schaltet sich der Schnellgang automatisch ab.



2. Weidemann Krokodilgebiss

2.1 Steuerung

Das mitgelieferte Krokodilgebiss lässt sich wie in *1.1 Steuerung* benannt mit der Taste **Q** an den Weidemann Hoftrac 916 D/M ankoppeln. Durch betätigen der **rechten Maustaste** und **Bewegen der Maus (nach links und rechts)** lässt sich das Gebiss öffnen und schließen (siehe auch Symbole im Spiel).



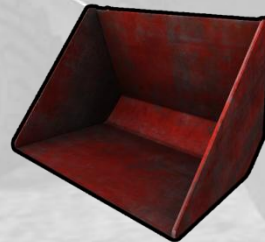
2.2 Sonstiges

Das Weidemann Krokodilgebiss eignet sich zum Laden von Mist und Silage (Giants DLC2). Um Mist bzw. Silage aufnehmen zu können muss das Gebiss zuvor geöffnet werden, zum Transport sollte es dann wieder geschlossen werden, da sich das Gebiss sonst leert.

3. Weidemann Leichtgutschaufel

3.1 Allgemeines

Die Leichtgutschaufel lässt sich wie in *1.1 Steuerung* benannt mit der Taste **Q** an den Weidemann Hoftrac 916 D/M ankoppeln. Mit ihr lässt sich Silage transportieren oder z.B. Mist vom Misthaufen auf einen geeigneten Miststreuer laden. Sowohl die Leichtgutschaufel als auch das Krokodilgebiss erkennen selbst, ob das DLC2 von Giants vorhanden ist. Sie sind somit auch für User, die nicht im Besitz des DLC2 sind, verwendbar.



4. Blumenröhr Durchfahrtieflader

4.1 Steuerung

Der Anhänger lässt sich standardmäßig mit der Taste **Q** an Traktoren bzw. Zugmaschinen ankoppeln. Die Auffahrrampe lässt sich mit der Taste **X** öffnen bzw. schließen. Durch betätigen der **rechten Maustaste** und **Bewegen der Maus (nach oben und unten)** lässt sich die Zugdeichsel in der Höhe verstellen. Außerdem verfügt der Anhänger über das Beleuchtungsscript V3. Blinker lassen sich deshalb wie gewohnt mit den Tasten **Numpad 1** und **Numpad 3** einschalten, Warnblinker mit Taste **Numpad 2**.

4.2 Sonstiges

Auf dem Blumenröhr Durchfahrtieflader finden sowohl der Weidemann 916 D/M als auch das Weidemann Krokodilgebiss und die Leichtgutschaufel Platz. Beim Bewegen des Zugfahrzeugs werden die Geräte die sich auf dem Tieflader befinden automatisch angekoppelt, im Stillstand entsprechend wieder abgekoppelt. Dies garantiert einen sicheren Transport.

