

Produkt- und Preisliste

RITTER

FORSTTECHNIK



Juli 2010



Die Firma RITTER

Der ständige Dialog mit Kunden wird bei RITTER traditionell groß geschrieben und führt zu praxisorientierten und verbrauchernahen Produkten. Von der Seilwinde, Forstschutzausrüstung bis zur Produktion des Rückekrans mit Rückezange wird bei RITTER alles in eigener Produktion gefertigt. Beratung und Kundenbetreuung haben bei RITTER einen hohen Stellenwert. Durch die in vielen Bereichen erfahrenen Mitarbeiter ist sicher gestellt, dass für jeden Kunden individuelle Beratung und ein auf ihn zugeschnittenes Lösungspaket angeboten wird. Bei der Umsetzung in ein RITTER-Produkt werden immer hohe Ansprüche und Maßstäbe angelegt. Problemlose und wartungsfreundliche Anwendungen sind das Ziel, das in der RITTER Forsttechnik mit durchdachten Lösungen verwirklicht wird. Nicht zuletzt wird die hohe Praxistauglichkeit durch die Langlebigkeit aufgrund solider Bauweise und hoher Qualität der verwendeten Materialien erreicht.







RITTER Maschinenfabrik

Kompetenz in der Forsttechnik

Auf unserem Werksgelände mit mehr als 14.000 m² Grundfläche fertigen wir seit über 80 Jahren hilfreiche Produkte für die Land- und Forstwirtschaft. RITTER hat sich als Markenname für technisch hochwertige, qualitativ anspruchsvolle und praxisorientierte Produkte für die Forstwirtschaft etabliert. Ständige Optimierung und innovative Neuerungen sind unsere Wegbegleiter, um bedarfsgerechte Produkte anzubieten. **RITTER-Produkte sind für die verschiedensten Einsätze und für jeden Traktortyp erhältlich.** Moderne und hochwertige Fertigungstechnologien garantieren die Herstellung optimaler Systeme für jeden Bedarf.

Inhalt

Anbauwinden Eintrommel Dreipunktanbau	5	Dreipunkt-Rückekräne	28
D 50 / D 60	6	DK 1.9 / DK 4.5 Dreipunkt-Rückekran	29
S 27-DYEE / S 29-DYEE	8	Frontladergreifer	30
S 50-EK / S 60-EK / S70-EK	10	Forstschutz	32
D 70 / D 100	12	Kurzstrecken-Seilkräne	34
Anbauwinden Doppeltrommel Dreipunktanbau	14	Forsttechnik-Zubehör	36
S 27-DYED / S 29-DYED / S 66-3 P	15	HBC-Funkfernsteuerungen	37
S 50-DK / S 60-DK / S70-DK	17	Rückfahreinrichtungen	38
Aufbauwinden Eintrommel	18	Skidder R 185	40
S 45-H / S 45-U	19	Skidder R 185-6	44
S 45-K / S 7-K/8 / S 7-K/10	20	rousseau	46
Aufbauwinden Doppeltrommel	21		
S 66-D/6 / S 66-D/8 / S 66-D/10	22		
S 130-D / S 160-D	23		
Rückekräne	24		
RK 4.62 / RK 4.62-S Stammholz-Rückekran	25		
Schnellwechselsysteme	26		

Zu Ihrer Orientierung sind die Artikel-Nummern unserer Produkte in den Tabellen jeweils in (Klammern) dargestellt!

Für jedes Fahrzeug die richtige Winde

Mit Hilfe unserer modularen Bauweise erhalten Sie bei uns die optimale Winde für Ihr Fahrzeug. Durch die Verwendung von hochfesten Feinkornstählen werden Vorteile wie kompakte Bauweise, geringes Eigengewicht und Langlebigkeit erreicht. Die extrem stabilen Rückeschilder sind in verschiedenen Breiten erhältlich. Eine für den Straßenverkehr zugelassene Anhängerkupplung ist Serie. Besonders umweltfreundlich ist die Möglichkeit der Verwendung von biologisch abbaubarem Öl.

Unsere Winden können auf Wunsch auch hydraulisch angetrieben werden.

Sicherheitsmerkmale

Exakte Steuerung der Winde durch Überschneidung von Kupplung und Bremse. Das Seil bleibt somit unter Last (Problembaumfällungen) immer gespannt. Erst wenn die Kupplung voll kraftschlüssig ist, öffnet sich die Bremse. Ein Nachlassen der Last bzw. das Nachlaufen der Winde wird somit verhindert. Durch dauergeschmierte kugellagerte Trommeln ist ein leichter Seilauszug jederzeit gewährleistet.





Anbauwinden Eintrommel Dreipunktanbau

D 50 – das preiswerte Einstiegsmodell in Profiqualität

D 60 – die 6 Tonnen Profiwinde

Der Antrieb beider Winden erfolgt über eine Duplexkette. Bedingt durch die Kettenspannung ist ein leiser Antrieb bis zu 1000 1/min möglich. Ein optimaler Anbau wird bei diesen Winden durch die quer eingebaute Trommel ermöglicht. Bei allen anderen Winden erfolgt der Antrieb über ein wartungsarmes, im Ölbad laufendes Schneckengetriebe.

Beide Winden sind mit einer hydraulischen Eigenversorgung ausgestattet. Öl vom Schlepper für die Steuerung der Winde wird somit nicht benötigt. Alle RITTER-Anbauwinden sind serienmäßig mit einem Zugmaul bzw. einer Chokerleiste ausgestattet.



D 50 / D 60

Technische Daten und Preise

Typ	D 50	D 60
Zugkraft max. (kN/t)	50/5	60/6
Seilkapazität max. (Länge/Ø, m/mm)	100/10	90/11 100/10
Gewicht ohne Seil (kg)	410	430
Geeignet für Fahrzeuge von – bis (kW/PS)	26/35 – 51/70	37/50 – 59/80
Rückeschild	1,6 m	1,8 m
Sicherheitsbetätigung	hydraulisch	hydraulisch
Antrieb	Duplexkette	Duplexkette
Artikel Nr.	(D50-01-00-00)	(D60-01-00-00)
Inkl. Schutzgitter und Anhängerkupplung	6.200.–	6.800.–
Hydr. elektr. Eigenversorgung inkl. Funkfernsteuerung		
Alle Preise in EURO zuzüglich gesetzlicher MWSt		

Zubehör / Fracht	D 50	D 60
Rückeschild 1,8 m	(D50/18) 310.–	Serie
Rückeschild 2,0 m	(D50/20) 410.–	(D60/20) 310.–
Seileinlauf-Bremse	(D50/SEB) 1.100.–	(D50/SEB) 1.100.–
Gelenkwelle 610 mm	(104061) 100.–	(104061) 100.–
Gelenkwelle Walterscheid/710 mm	(117332) 130.–	(117332) 130.–
Stahldrahtseil (m/mm) Hochleistungs-Forstseil, verdichtet, mit Schlaufe	90/10 (10090P) 360.–	80/11 (11080P) 336.–
Gleithaken	(53100012) 1/2" 13.–	(53100012) 1/2" 13.–
Frachtkosten in Deutschland	150.–	150.–
Alle Preise in EURO zuzüglich gesetzlicher MWSt		



Funk-Serie



Kugelgelagerte Seilrolle



Antrieb über Duplexkette mit
Kettenspanner



Eigenversorgung über mecha-
nische Hydraulikpumpe



Bandbremse



Anbauwinden Eintrommel Dreipunktanbau

S 27-DYEE / S 29-DYEE – die kraftvollen Winden für den Profi

Die mit Schneckenrad angetriebenen Winden haben einen extrem niedrigen und damit optimalen Schwerpunkt. Das Gewicht ist somit ideal verteilt. Durch den großen Abstand zwischen Einzugrolle und Seiltrommel bei den Typen D 50, D 60, S 27 und S 29 ist eine Seilspulung nicht notwendig. Bei der konstruktiv anders aufgebauten D 70 / D 100 ist eine Seilspulung serienmäßig.



Funkfernsteuerungen (siehe S. 37)



Halterung Chokerketten und Anhängerkupplung



Wartungsfreundliche Bandbremse



Seileinlaufbremse (Aufpreis)



Seilauswurfvorrichtung / Seileinlaufbremse (Aufpreis)

S 27-DYEE / S 29-DYEE

Technische Daten und Preise

Typ	S 27-DYEE	S 29-DYEE
Zugkraft max. (kN/t)	70/7	80/8
Seilkapazität max. (Länge/Ø, m/mm)	90/12 110/11 120/10	100/13 120/12 140/11
Gewicht ohne Seil (kg)	520	600
Geeignet für Fahrzeuge von – bis (kW/PS)	44/60 – 74/100	51/70 – 88/120
Rückeschild	1,8 m	1,8 m
Sicherheitsbetätigung	hydraulisch	hydraulisch
Antrieb	Schneckengetriebe	Schneckengetriebe
Artikel Nr.	(27-01-00-10)	(29-02-00-12)
Inkl. Schutzgitter und Anhängerkupplung	9.700.–	10.700.–
Hydr. elektr. Eigenversorgung inkl. Handsteuertafel mit 5 m Steuerkabel		
Alle Preise in EURO zuzüglich gesetzlicher MWSt		



Zubehör / Fracht	S 27-DYEE	S 29-DYEE
Rückeschild 2,0 m	(S27E/20) 330.–	(S27E/20) 330.–
Rückeschild 2,2 m	(S27E/22) 500.–	(S27E/22) 500.–
Steckbare Anhängerkupplung	(S27/AHK) 410.–	(S27/AHK) 410.–
Manuelle Lastsenk- Bremse	(S27/MLB) 340.–	(S27/MLB) 340.–
Proportionale Lastsenk-Bremse (Funk) (je Trommel)	(S27/PLB) 370.–	(S27/PLB) 370.–
Zugkrafteinstellung	(S27/ZKE) 470.–	(S27/ZKE) 470.–
Seileinlauf-Bremse	(S27/SEB) 1.100.–	(S27/SEB) 1.100.–
Seilauswurfvorr./ Seileinlaufbremse	(00-01-16-71) 2.400.–	(00-01-16-71) 2.400.–
Gelenkwelle 610 mm	(104061) 100.–	(104061) 100.–
Gelenkwelle Walterscheid/710 mm	(117332) 130.–	(117332) 130.–
Stahldrahtseil (m/mm) Hochleistungs-Forstseil, verdichtet, mit Schlaufe	80/12 (12080P) 360.–	90/13 (13090P) 441.–
Gleithaken	(53100020) 5/8" 18.–	(53100020) 5/8" 18.–
Funkfernsteuerung	siehe Seite 37	siehe Seite 37
Frachtkosten in Deutschland	200.–	250.–
Alle Preise in EURO zuzüglich gesetzlicher MWSt		



Optimaler Seilzug



Steckbare AHK (Aufpreis)



Schneckengetriebe



Lamellenkupplung



Bandbremse



Anbauwinden Eintrommel Dreipunktanbau

S 50-EK / S 60-EK / S70-EK – in jeder Lage die optimale Zugkraft

Egal in welcher Seillage – mit der S 50 / S 60 / S 70 ist eine optimale Zugkraft immer garantiert. Durch permanente Erfassung der aktuellen Seilsituation stellt sich die Winde automatisch in allen Ebenen auf die maximale Zugleistung ein.

Vorteile Konstantzug

- Maximale Zugkraft von der untersten bis zur obersten Seillage
- Maximale Sicherheit – gleiche Seilkräfte verringern die Gefahr eines Seilrisses
- Die S 70-K Winde entspricht in der obersten Seillage einer 100 kN/10 t Winde. Anstelle des bei einer 100 kN/10 t vorgeschriebenen Seiles mit einer Stärke von 15 mm kann die S 70-K Winde mit einem 12 mm (Mindestbruchkraft ≥ 140 kN) Seil betrieben werden.
- Durch die konstante Zugkraft wird die Leistung der Winde optimal an die Reißfestigkeit des eingesetzten Seils angepasst und die Baumstämme werden mit höchster Seilkraft bis an den Schlepper gezogen.
- Kein Zugkraftverlust in den oberen Seillagen

Vorteile Winde

- Niedriger Schwerpunkt der Winde
- Serienmäßige Eigenversorgung
- Absolut exakte Steuerung der Winde durch optimales Überscheiden von Kupplung und Bremse
- Die serienmäßige Andruckrolle gewährleistet eine optimale Seilwicklung
- Wartungs- und verschleißarmes Antriebskonzept (komplett in Ölbad laufend)
- Feinfühliges, proportionales Bremsverhalten (prop. Bremse nicht Serie) durch organische Bremsbeläge
- Optimales Brems- und Kupplungsverhalten durch organische Beläge
- Durch kompakte und modulare Bauweise ist die Winde jederzeit mit Zubehör nachrüstbar
- Staukästen sind Serie

Konstantzugwinden mit 0% Zugkraftverlust



S 50-EK / S 60-EK / S70-EK

Technische Daten und Preise

Typ	S 50-EK	S 60-EK	S 70-EK
Zugkraft konstant (kN/~t)*	50/5	60/6	70/7
Seilkapazität max. (Länge/Ø, m/mm)	175/10	150/11	125/12
Seilkapazität empf. (Länge/Ø, m/mm)	145/10	120/11	100/12
Geeignet für Fahrzeuge von – bis (kW/PS)	51/70 - 74/100	59/80 - 88/120	74/100 - 103/140
Rückeschildbreite - Serie	1,8	1,8	2,0
Gewicht (kg)	ca. 670	ca. 670	ca. 690
Artikel Nr.	(S50-01-00-001)	(S60-01-00-001)	(S70-01-00-001)
Inkl. Schutzgitter und Anhängerkupplung	11.300.–	11.800.–	12.500.–
Hydr. elektr. Eigenversorgung inkl. Handsteuertafel mit 5 m Steuerkabel			
Alle Preise in EURO zuzüglich gesetzlicher MWSt			

Zubehör / Fracht	S 50-EK	S 60-EK	S 70-EK
Rückeschild 2,0 m	(S70E/20) 360.–	(S70E/20) 360.–	Serie
Rückeschild 2,2 m	(S70E/22) 550.–	(S70E/22) 550.–	(S70E/22) 360.–
Steckbare Anhängerkupplung	(S27/AHK) 410.–	(S27/AHK) 410.–	(S27/AHK) 410.–
Proportionale Lastsenk-Bremse	(S70-01-00-17) 370.–	(S70-01-00-17) 370.–	(S70-01-00-17) 370.–
Seileinlaufbremse	(S70-01-00-10) 1.100.–	(S70-01-00-10) 1.100.–	(S70-01-00-10) 1.100.–
Seilauswurfvorr. / Seileinlaufbremse	(S70-01-00-09) 2.400.–	(S70-01-00-09) 2.400.–	(S70-01-00-09) 2.400.–
Stahldrahtseil (m/mm) Hochleistungs-Forstseil, verdichtet, mit Schlaufe	145/10 (10145P) 580.–	120/11 (11120P) 504.–	100/12 (12100P) 450.–
Gleithaken	(53100012) 1/2" 13.–	(53100012) 1/2" 13.–	(53100020) 5/8" 18.–
Gelenkwelle Walterscheid	(117332) 130.–	(117332) 130.–	(117332) 130.–
Frachtkosten in Deutschland	350.–	350.–	350.–
Alle Preise in EURO zuzüglich gesetzlicher MWSt			



Funkfernsteuerungen
(siehe S. 37)



Steckbare Anhängerkupplung
(Zubehör)



Halterung Chokerketten und
Anhängerkupplung (Serie)



Auf Wunsch ohne
Chokerleiste



Bandbremse



Tiefer Schwerpunkt
Optimaler Seilzug



Seilauswurf



Seileinlaufbremse



Schneckengetriebe



Lamellenkupplung



Anbauwinden Eintrommel Dreipunktanbau

D 70 / D 100 – in jeder Lage die optimale Zugkraft

Egal in welcher Lage Sie sich befinden, mit der D 70 haben Sie immer die optimale Zugkraft. Durch permanente Abtastung der aktuellen Seillage stellt sich die Winde automatisch in allen Ebenen auf die maximale Zugleistung ein. Die hohe Zugkraft wird wie bei allen RITTER-Winden durch die wartungsfreie und lastschaltbare Lamellenkupplung erreicht. D 100 ohne Abbildung.

Bei der D 70- und der D 100-Winde ist eine Seilspulung serienmäßig.



D 70 Konstantzugwinde mit 0% Zugkraftverlust



Funkfernsteuerungen siehe Seite 37



Schneckengetriebe



Bandbremse



Lamellenkupplung



Steckbare Anhängerkupplung (Serie)



Seilspulvorrichtung (Serie)



Wartungsfreundliche Bandbremse



Seileinlaufbremse (Aufpreis)

D 70 / D 100

Technische Daten und Preise

Typ	D 70	D 100
Zugkraft max. (kN/t)	70/7 konstant	100/10
Seilkapazität max. (Länge/Ø, m/mm)	100/12 110/11	90/14 110/13
Gewicht ohne Seil (kg)	660	710
Geeignet für Fahrzeuge von – bis (kW/PS)	59/80 – 88/120	66/90 – 88/120
Rückeschild	1,8 m	2,0 m
Sicherheitsbetätigung	hydraulisch	hydraulisch
Antrieb	Schneckengetriebe	Schneckengetriebe
Artikel Nr.	(D70-01-00-01)	(D100-01-00-01)
Inkl. Schutzgitter, steckbare Anhängerkupplung und Seilspulung	13.200.–	13.900.–
Hydr. elektr. Eigenversorgung inkl. Handsteuertafel mit 5 m Steuerkabel		
Alle Preise in EURO zuzüglich gesetzlicher MWSt		

Zubehör / Fracht	D 70	D 100
Rückeschild 2,0 m	(D70/20) 330.–	Serie
Rückeschild 2,2 m	(D70/22) 550.–	(D100/22) 330.–
Manuelle Lastsenk-Bremse	(D70/MLB) 340.–	(D70/MLB) 340.–
Proportionale Lastsenk-Bremse (Funk)	(D70/PLB) 1.100.–	(D70/PLB) 1.100.–
Zugkrafteinstellung	(D70/ZKE) 470.–	(D70/ZKE) 470.–
Seileinlauf-Bremse	(D70/SEB) 1.100.–	(D70/SEB) 1.100.–
Gelenkwelle 610 mm	(104061) 100.–	(104061) 100.–
Gelenkwelle Walterscheid / 710 mm	(117332) 130.–	(117332) 130.–
Stahldrahtseil (m/mm) Hochleistungs-Forstseil, verdichtet, mit Schlaufe	90/12 (12090P) 405.–	80/14 (14080P) 424.–
Gleithaken	(53100020) 5/8" 18.–	(53100030) 3/4" 35.–
Funkfernsteuerung	siehe Seite 37	siehe Seite 37
Frachtkosten in Deutschland	350.–	350.–
Alle Preise in EURO zuzüglich gesetzlicher MWSt		



Bedingt durch die zwanglose Seilspulung ist eine ideale Ausnutzung der Seilkapazität gewährleistet. Durch den Schwenkarm der Seilspulung wird das Seil geschont und die Lebensdauer verlängert. Eine steckbare und komplett abnehmbare Anhängerkupplung sowie ein verschließbarer Werkzeugkasten sind Serie. Der mittige Zapfwellenantrieb ermöglicht eine ideale Anpassung an das Trägerfahrzeug. Die unbegrenzt schwenkbare Seilrolle stellt sich immer optimal zur Last und zur Seiltrommel ein.



Anbauwinden Doppeltrommel Dreipunktanbau

S 27-DYED / S 29-DYED / S 66-3 P

Bei einer Zugleistung bis zu 2 x 100 kN / 10 t ist es umso bedeutender, dass die Winde einen tiefen Schwerpunkt hat. Hervorzuheben bei diesen Winden ist die zentrale Position des Zapfwellenantriebes. Das Schneckenradgetriebe sorgt für einen gleichmäßigen und kraftvollen Zug der Winde. S 66-3 P ohne Abbildung.

Auf Wunsch kann bei den Doppeltrommelwinden auf die Chokerleiste/Zugmaul verzichtet werden. Das Rückeschild hat somit eine nahezu glatte Oberfläche. Das serienmäßige Zugmaul kann wie bei allen anderen RITTER-Winden unter bestimmten Voraussetzungen auf öffentlichen Straßen eingesetzt werden. Alle RITTER-Winden S 27 / 29 können mit der kombinierten Seilauswurfvorrichtung/Seileinlaufbremse aus- bzw. nachgerüstet werden.



Optimaler Seilzug



Auf Wunsch ohne Chokerleiste



Steckbare AHK (Aufpreis)



Seileinlaufbremse (Aufpreis)



Seilauswurfvorrichtung / Seileinlaufbremse (Aufpreis)

S 27-DYED / S 29-DYED / S 66-3 P

Technische Daten und Preise

Typ	S 27-DYED	S 29-DYED	S 66-3 P
Zugkraft max. (kN/t)	2x 70/7	2x 80/8	2x 100/10
Seillkapazität max. (Länge/Ø, m/mm)	2x 90/12 2x 110/11 2x 120/10	2x 100/13 2x 120/12 2x 140/11	2x 90/14 2x 110/13
Gewicht ohne Seil (kg)	750	825	1.100
Geeignet für Fahrzeuge von – bis (kW/PS)	51/70 – 74/100	51/70 – 88/120	74/100
Rückeschild	1,8 m	1,8 m	2,0 m
Sicherheitsbetätigung	hydraulisch	hydraulisch	hydraulisch
Artikel Nr.	(27-01-00-11)	(29-02-00-13)	(77-01-03-133)
Inkl. Schutzgitter und Anhängerkupplung	14.300.–	16.300.–	20.500.–
Hydr. elektr. Eigenversorgung inkl. Handsteuertafel mit 5 m Steuerkabel			
Alle Preise in EURO zuzüglich gesetzlicher MWSt			

Zubehör / Fracht	S 27-DYED	S 29-DYED	S 66-3 P
Rückeschild 2,0 m	(S27E/20) 330.–	(S27E/20) 330.–	(S66/20) Serie
Rückeschild 2,2 m	(S27D/22) 550.–	(S27D/22) 550.–	(S66/22) 330.–
Steckbare Anhängerkupplung	(S27/AHK) 410.–	(S27/AHK) 410.–	(S66/AHK) 410.–
Manuelle Lastsenk- Bremse (je Trommel)	(S27/MLB) 340.–	(S27/MLB) 340.–	(S66/MLB) 340.–
Proportionale Lastsenk- Bremse (Funk) (je Trommel)	(S27/PLB) 370.–	(S27/PLB) 370.–	(S66/PLB) 370.–
Zugkrafteinstellung (je Trommel)	(S27/ZKE) 470.–	(S27/ZKE) 470.–	(S66/ZKE) 470.–
Seileinlauf-Bremse (je Trommel)	(S27/SEB) 1.100.–	(S27/SEB) 1.100.–	(S66/SEB) 1.100.–
Seilauswurfvorr./ Seileinlaufbremse	(00-01-16-71) 3.200.–	(00-01-16-71) 3.200.–	auf Anfrage
Gelenkwelle 610 mm	(104061) 100.–	(104061) 100.–	(104061) 100.–
Gelenkwelle Walterscheid/710 mm	(117332) 130.–	(117332) 130.–	(117332) 130.–
Stahldrahtseil (m/mm) Hochleistungs-Forstseil, verdichtet, mit Schlaufe	2 x 80/12 (12080P) 720.–	2 x 90/13 (13090P) 882.–	2 x 90/14 (14090P) 954.–
Gleithaken	(53100020) 2x 5/8" 36.–	(53100020) 2x 5/8" 36.–	(53100030) 2x 3/4" 70.–
Funkfernsteuerung	siehe Seite 37	siehe Seite 37	siehe Seite 37
Frachtkosten in Deutschland	300.–	350.–	400.–
Alle Preise in EURO zuzüglich gesetzlicher MWSt			



Funkfernsteuerungen (siehe S. 37)



Halterung Chokerketten und Anhängerkupplung



Wartungsfreundliche Bandbremse



Bandbremse



Lamellenkupplung



Schneckengetriebe



Anbauwinden Doppeltrommel Dreipunktanbau

S 50-DK / S 60-DK / S 70-DK – in jeder Lage die optimale Zugkraft

Egal in welcher Seillage – mit der S 50 / S 60 / S 70 ist eine optimale Zugkraft immer garantiert. Durch permanente Erfassung der aktuellen Seilsituation stellt sich die Winde automatisch in allen Ebenen auf die maximale Zugleistung ein.

Vorteile Konstantzug

- Maximale Zugkraft von der untersten bis zur obersten Seillage
- Maximale Sicherheit – gleiche Seilkräfte verringern die Gefahr eines Seilrisses
- Die S 70-K Winde entspricht in der obersten Seillage einer 100 kN/10 t Winde. Anstelle des bei einer 100 kN/10 t vorgeschriebenen Seiles mit einer Stärke von 15 mm kann die S 70-K Winde mit einem 12 mm (Mindestbruchkraft ≥ 140 kN) Seil betrieben werden.
- Durch die konstante Zugkraft wird die Leistung der Winde optimal an die Reißfestigkeit des eingesetzten Seils angepasst und die Baumstämme werden mit höchster Seilkraft bis an den Schlepper gezogen.
- Kein Zugkraftverlust in den oberen Seillagen

Vorteile Winde

- Niedriger Schwerpunkt der Winde
- Serienmäßige Eigenversorgung
- Absolut exakte Steuerung der Winde durch optimales Überscheiden von Kupplung und Bremse
- Die serienmäßige Andruckrolle gewährleistet eine optimale Seilwicklung
- Wartungs- und verschleißarmes Antriebskonzept (komplett in Ölbad laufend)
- Feinfühliges, proportionales Bremsverhalten (prop. Bremse nicht Serie) durch organische Bremsbeläge
- Optimales Brems- und Kupplungsverhalten durch organische Beläge
- Durch kompakte und modulare Bauweise ist die Winde jederzeit mit Zubehör nachrüstbar
- Staukästen sind Serie

Konstantzugwinden mit 0% Zugkraftverlust



S 50-DK / S 60-DK / S 70-DK

Technische Daten und Preise

Typ	S 50-DK	S 60-DK	S 70-DK
Zugkraft konstant (kN/~t)*	2x 50/5	2x 60/6	2x 70/7
Seilkapazität max. (Länge/Ø, m/mm)	2x 175/10	2x 150/11	2x 125/12
Seilkapazität empf. (Länge/Ø, m/mm)	2x 145/10	2x 120/11	2x 100/12
Geeignet für Fahrzeuge von – bis (kW/PS)	59/80 - 88/10	74/100 - 118/160	74/100 - 118/160
Rückeschildbreite - Serie	1,8	1,8	2,0
Gewicht (kg)	ca. 900	ca. 900	ca. 920
Artikel Nr.	(S50-01-00-002)	(S60-01-00-002)	(S70-01-00-002)
Inkl. Schutzgitter und Anhängekupplung	15.900.–	16.400.–	17.100.–
Hydr. elektr. Eigenversorgung inkl. Handsteuertafel mit 5 m Steuerkabel * Die Zugkraft im gemeinsamen Betrieb beider Trommeln wird aus Sicherheitsgründen nicht konstant gehalten!			
Alle Preise in EURO zuzüglich gesetzlicher MWSt			

Zubehör / Fracht	S 50-DK	S 60-DK	S 70-DK
Rückeschild 2,0 m	(S70D/20) 360.–	(S70D/20) 360.–	Serie
Rückeschild 2,2 m	(S70D/22) 550.–	(S70D/22) 550.–	(S70D/22) 360.–
Steckbare Anhängekupplung	(S27/AHK) 410.–	(S27/AHK) 410.–	(S27/AHK) 410.–
Proportionale Lastsenk- Bremse (je Trommel)	(S70-01-00-16) 370.–	(S70-01-00-16) 370.–	(S70-01-00-16) 370.–
Seileinlaufbremse (je Trommel)	(S70-01-00-07) 1.100.–	(S70-01-00-07) 1.100.–	(S70-01-00-07) 1.100.–
Seilauswurfvorr. / Seileinlaufbremse	(S70-01-00-04) 3.200.–	(S70-01-00-04) 3.200.–	(S70-01-00-04) 3.200.–
Stahldrahtseil (m/mm) Hochleistungs-Forstseil, verdichtet, mit Schlaufe	2 x 145/10 (10145P) 1.160.–	2 x 120/11 (11120P) 1.008.–	2 x 100/12 (12100P) 900.–
Gleithaken	(53100012) 2 x 1/2" 26.–	(53100012) 2 x 1/2" 26.–	(53100020) 2 x 5/8" 36.–
Gelenkwelle Walterscheid	(117332) 130.–	(117332) 130.–	(117332) 130.–
Frachtkosten in Deutschland	375.–	375.–	375.–

Alle Preise in EURO zuzüglich gesetzlicher MWSt



Funkfernsteuerungen
(siehe S. 37)



Steckbare Anhängekupplung
(Zubehör)



Halterung Chokerketten und
Anhängekupplung (Serie)



Auf Wunsch ohne
Chokerleiste



Bandbremse



Tiefer Schwerpunkt
Optimaler Seilzug



Seilauswurf



Seileinlaufbremse



Schneckengetriebe



Lamellenkupplung



Aufbauwinden Eintrommel

Systemlösungen

Unsere große Tiefenfertigung ermöglicht jederzeit maßgeschneiderte Profilösungen.

Spezielle Seilkapazitäten bzw. Zugleistungen sind in kürzester Zeit realisierbar. Bei Verwendung von hochfesten Feinkornstählen werden Vorteile wie kompakte Bauweise, geringes Eigengewicht und Langlebigkeit erreicht. Mit Hilfe unseres ausgeklügelten Baukastensystems können die verschiedensten Winden bzw. Kranvarianten kombiniert werden. Frontanbauwinden sind trotz angebautem Frontlader oder Frontpoltereinrichtung am Schlepper einsetzbar. Eine Seileinlauf-Bremse ist auf Wunsch erhältlich. Die Winden werden bei Bedarf auch hydraulisch angetrieben.

Schnellwechsel-Einrichtung

Windensysteme in Schnellwechsel sind für jeden Schleppertyp lieferbar.

Sollte der Traktor auch für andere Arbeiten eingesetzt

werden, so ist eine Winde im

Schnellverbund genau das Richtige.

Der Windenaufbau kann in kürzester Zeit vorgenommen werden.

Alle Funktionen der Heckhydraulik des Schleppers bleiben vollkommen erhalten. Eine schnelle Montage des vollständigen Windenaufbaus mit Konsole und Tragbergstütze wird von RITTER garantiert.

Das Rückeschild im Schnellwechselsystem ist auf Wunsch erhältlich.



S 45-H / S 45-U

Technische Daten und Preise

Typ	S 45-H	S 45-U
Zugkraft max. (kN/t)	70/7	70/7
Seilkapazität (Länge/Ø, m/mm) Größere Seilkapazitäten bei S 45-H möglich	70/12 80/11	100/12
Gewicht ohne Seil (kg)	410	430
Gewicht ohne Seil (kg) mit Rückeschild und Schutzgitter	700	700
Geeignet für Fahrzeuge von – bis (kW/PS)	51/70 – 88/120	51/70 – 88/120
Grundpreis Konsolwinde	11.500.–	13.200.–
Steuerung für alle Aufbauwinden mit Kabelfernbedienung, hydraulischer Eigenversorgung, Zapfwellendurchtrieb und Anhängerkupplung, Funksteuerung als Zubehör lieferbar		
Alle Preise in EURO zuzüglich gesetzlicher MWSt		

Zubehör	S 45-H + S 45-U
Anbaukonsole Fahrzeug (Montagekosten)	Preis auf Anfrage
Typ Rückeschild (Breite)	HDL (1,9 m) 2.800.–
Schutz für Straßenfahrt	150.–
Manuelle Lastsenk-Bremse	340.–
Proportionale Lastsenk-Bremse (Funk)	370.–
Zugkrafteinstellung	470.–
Seileinlauf-Bremse für S 45-U	1.100.–
Schnellverbundsatz inkl. Schnellkuppungen	Preis auf Anfrage
Autom. Anhängerkupplung (Mehrpreis)	140.–

Alle Preise in EURO zuzüglich gesetzlicher MWSt



S 45-H Schnellwechseleinrichtung



S 45-H



S 45-H



S 45-U



S 45-U



S 45-U



Aufbauwinden Eintrommel

S 45-K / S 7-K/8 / S 7-K/10

Technische Daten und Preise

Typ	S 45-K	S 7-K/8	S 7-K/10
Zugkraft max. (kN/t)	70/7	80/8	100/10
Seilkapazität (Länge/Ø, m/mm)	100/12 120/11	110/13 120/12	100/14 110/13
Gewicht ohne Seil (kg)	260	335	335
Geeignet für Fahrzeuge von – bis (kW/PS)	51/70 – 88/120	59/80 – 110/150	ab 66/90
Grundpreis Konsolwinde	10.000.–	11.600.–	12.100.–
Steuerung für alle Aufbauwinden mit Kabelfernbedienung, hydraulischer Eigenversorgung, Zapfwel- lendurchtrieb und Anhängerkupplung, Funksteuerung als Zubehör lieferbar			
Alle Preise in EURO zuzüglich gesetzlicher MWSt			

Zubehör	S 45-K S 7-K/8 S 7-K/10
Kettentrieb komplett	1.200.–
Rollenwippe/ Einführungsrolle	1.400.–
Anbaukonsole Fahr- zeug/ Montagekosten	Preis auf Anfrage
S 45-K Typ Rückeschild (Breite)	HDPL (2,0 m) 4.600.–
S 7-K Typ Rückeschild (Breite)	HDPS (2,0 m) 4.700.–
Schutz für Straßenfahrt	150.–
Manuelle Lastsenk- Bremse	340.–
Proportionale Lastsenk- Bremse (Funk)	370.–
Zugkrafteinstellung	470.–
Seileinlauf-Bremse	1.100.–
Schnellverbundsatz inkl. Schnellkupplungen	Preis auf Anfrage
Automatische Anhäng- ekupplung (Mehrpreis)	140.–
Alle Preise in EURO zuzüglich gesetzlicher MWSt	



S 7-K Fronthydraulik



S 45-K Frontanbau



Aufbauwinden Doppeltrommel

Bedingt durch die kompakte Bauweise sind unsere Doppeltrommel-Winden in verschiedensten Anwendungsbereichen im Einsatz. Egal ob Front- oder Heckanbau, durch die kugellagierten Trommeln ist ein leichter Seilauszug jederzeit gegeben. Sollte ein Antrieb über die Zapfwelle nicht möglich sein, so können unsere Winden auch hydraulisch angetrieben werden.

Wie bei allen RITTER-Winden erfolgt die exakte Steuerung (Eigenversorgung) der Winde durch Überschneidung von Kupplung und Bremse. Das Seil bleibt unter Last immer gespannt. Die Bremse öffnet sich erst, wenn die Kupplung kraftschlüssig ist. Ein Nachlassen der Last bzw. das Nachlaufen der Winde wird somit verhindert. Auf Wunsch sind größere Seilkapazitäten erhältlich.

Vorteile

- robuste Ganzstahlkonstruktion
- leistungsfähig bei geringer Wartung
- optimale Zugkraft
- große Seilkapazitäten
- leichter Seilauszug
- integrierter Einbau oder kompakte Schnellverbundmontage für alle Traktorfabrikate möglich
- Bio-Öl (synthetisch) tauglich





Aufbauwinden Doppeltrommel

S 66-D/6 / S 66-D/8 / S 66-D/10

Technische Daten und Preise

Typ	S 66-D/6	S 66-D/8	S 66-D/10
Zugkraft max. (kN/t)	2x 60	2x 80	2x 100
Seilkapazität (Länge/Ø, m/mm) Größere Seilkapazitäten sind möglich	2x 100/12 2x 110/11	2x 90/13 2x 100/12 2x 110/11	2x 75/14 2x 90/13 2x 100/12/1
Gewicht ohne Seil (kg)	480	480	480
Geeignet für Fahrzeuge von – bis (kW/PS)	51/70 – 88/120	59/80 – 110/150	ab 66/90
Grundpreis Konsolwinde	17.500.–	18.200.–	19.000.–
Steuerung für alle Aufbauwinden mit Kabelfernbedienung, hydraulischer Eigenversorgung, Zapfwel- lendurchtrieb, Funksteuerung als Zubehör lieferbar			
Alle Preise in EURO zuzüglich gesetzlicher MWSt			

Zubehör	S 66-D/6 S 66-D/8 S 66-D/10
Kettentrieb komplett	1.300.–
Rollenwippe/ Einführungsrolle	2.300.–
Anbaukonsole Fahr- zeug/ Montagekosten	Preis auf Anfrage
S 66-D/6 Typ Rückeschild (Breite)	HDPL (2,0 m) 4.600.–
S 66-D/8 + S 66-D/10 Typ Rückeschild (Breite)	HDPS (2,3 m) 5.400.–
Schutz für Straßenfahrt	150.–
Manuelle Lastsenk- Bremse, je Trommel	340.–
Proportionale Lastsenk- Bremse (Funk), je Trommel	370.–
Zugkrafteinstellung je Trommel	470.–
Seileinlauf-Bremse je Trommel	1.100.–
Schnellverbundsatz inkl. Schnellkupplungen	Preis auf Anfrage
Automatische Anhänge- kupplung (Mehrpreis)	140.–
Alle Preise in EURO zuzüglich gesetzlicher MWSt	



S 66-D



S 66-D Frontanbau



S 66-D Fronthydraulik



S 66-D Heckanbau



S 66-D Frontanbau

S 130-D / S 160-D

Technische Daten und Preise

Typ	S 130-D	S 160-D
Zugkraft max. (kN/t)	2x 130	2x 160
Seilkapazität (Länge/Ø, m/mm) Größere Seilkapazitäten sind möglich	2x 100/16 2x 120/14	2x 100/16 2x 120/14
Gewicht ohne Seil (kg)	880	880
Geeignet für Fahrzeuge von – bis (kW/PS)	88/120	88/120
Grundpreis Konsolwinde	21.700.–	23.000.–
Steuerung für alle Aufbauwinden mit Kabelfernbedienung, hydraulischer Eigenversorgung, Zapfwellendurchtrieb, Funksteuerung als Zubehör lieferbar		
Alle Preise in EURO zuzüglich gesetzlicher MWSt		

Zubehör	S 130-D / S 160-D
Kettentrieb komplett	1.300.–
Rollenwippe/Einführungsrolle	2.300.–
Anbaukonsole Fahrzeug/ Montagekosten	Preis auf Anfrage
Typ Rückeschild (Breite)	HDPL (2,3 m) 5.400.–
Schutz für Straßenfahrt	150.–
Manuelle Lastsenk-Bremse, je Trommel	340.–
Proportionale Lastsenk-Bremse (Funk), je Trommel	370.–
Zugkrafteinstellung je Trommel	470.–
Seileinlauf-Bremse je Trommel	1.100.–
Schnellverbundsatz inkl. Schnellkupplungen	Preis auf Anfrage
Automatische Anhängerkupplung (Mehrpreis)	140.–
Alle Preise in EURO zuzüglich gesetzlicher MWSt	



S 130-D / S 160-D Windekörper



S 130-D / S 160-D Windekörper



S 130-D / S 160-D



Optimale Zugkraft



Rückekräne

Professionelle Rückekräne für die effektive Forstwirtschaft

Unsere speziell für den harten Forsteinsatz entwickelten Rückekräne sind bereits seit Jahrzehnten erfolgreich im Einsatz. In enger Zusammenarbeit mit unseren Kunden wurden diese Produkte stetig weiterentwickelt.

Sämtliche Rückekräne sind im Festaufbau sowie im Schnellwechselsystem erhältlich. Durch den Schnellverschluss (Zubehör) beim Greifer können mehrere Anbaugeräte (z.B. Harvesterkopf) betrieben werden. Die kompakte Bauweise der Kräne ermöglicht eine niedrige Transportstellung. Eine doppelte Pendelbremse kontrolliert die speziell für Starkholz entwickelte kraftvolle Rückezange. Der Anbau verschiedener Rückezangen ist möglich. Durch unsere hohe Tiefenfertigung sind individuelle Sonderaufbauten jederzeit realisierbar.



RK 4.62 / RK 4.62-S Stammholz-Rückekran

Technische Daten und Preise

Stammholz-Rückekran für Standard-Traktoren mit Stammholz-Greifer und doppelseitiger Pendelbremse. • Doppelteleskop • Sehr leistungsfähiger Rückekran für den professionellen Einsatz. • Durch das Schwenkwerk (360°) ist ein optimaler Einbau an Standard-Traktoren möglich. Der RK 4.62- S eignet sich speziell für Skidder bzw. knickgelenkte Forst-Spezialmaschinen.

Typ	RK 4.62	RK 4.62-S
Ausladung (m)	6,2	6,2
Schwenkwerk	Getriebe	Zylinder
Teleskop	doppel	doppel
Schwenkbereich	bis 360°	210°
Schwenkmoment (kNm)	35	35
Grundpreis Rückekran	25.500.–	26.300.–
Alle Rückekrane mit Stockkamm und Hubzylinderschutz		
Alle Preise in EURO zuzüglich gesetzlicher MWSt		

Zubehör	RK 4.62 / RK 4.62-S
RITTER Stammholz-Greifer	(RK2Z-01-00-03) 5.500.–
Anbau anderer Greifer (Preis + Fabrikat auf Anfrage)	möglich
Rotator/Kreuzgelenk/ Pendelbremse/Schlauchsatz	3.900.–
Kransteuerblock, CAN-BUS-Steuerung, 1 Joystick/Ferngeber	6.000.–
Anbaukonsole Rückekran	Preis auf Anfrage
Montage Rückekran inkl. Hydraulikanschluss	Preis auf Anfrage
Alle Preise in EURO zuzüglich gesetzlicher MWSt	

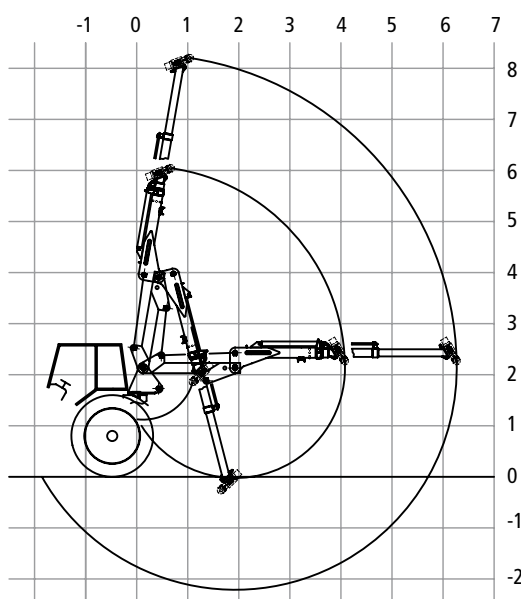


Hubkräfte RK 4.62

Werte rechnerisch ermittelt bei p = 200 bar
Angaben ohne Lastaufnahmemittel

2,0 m Auslegung	4700 kg
3,0 m Auslegung	3050 kg
4,0 m Auslegung	2250 kg
5,0 m Auslegung	1800 kg
6,2 m Auslegung	1450 kg

Reichweitendiagramm RK 4.62 in m



RK 4.62



RK 4.62



RK 4.62-S



RK 4.62-S



Schnellwechselsysteme

Schnellwechselsysteme für alle Traktorfabrikate

Mit dem innovativen Schnellwechselsystem von RITTER sind Sie in der Lage Ihr Fahrzeug multifunktionell auszustatten – speziell auf Ihre Bedürfnisse und Einsatzbereiche zugeschnitten. Perfekt werden alle Geräte für den mobilen Einsatz an Ihrem Fahrzeug kombiniert, ohne dabei unnötige Nutzlast zu verlieren. Somit steht Ihnen eine Systemlösung zur Verfügung, die flexibel in den unterschiedlichsten Bereichen einsetzbar ist. Diese Multifunktionslösung ist bei nahezu allen Traktorfabrikaten anwendbar.



Schnellwechsel-Harvesterkopf



Schnellwechsel-Kranablage



Schnellwechsel-Frontwinde
Ein- / Doppeltrommel



Schnellwechsel-Kotflügel



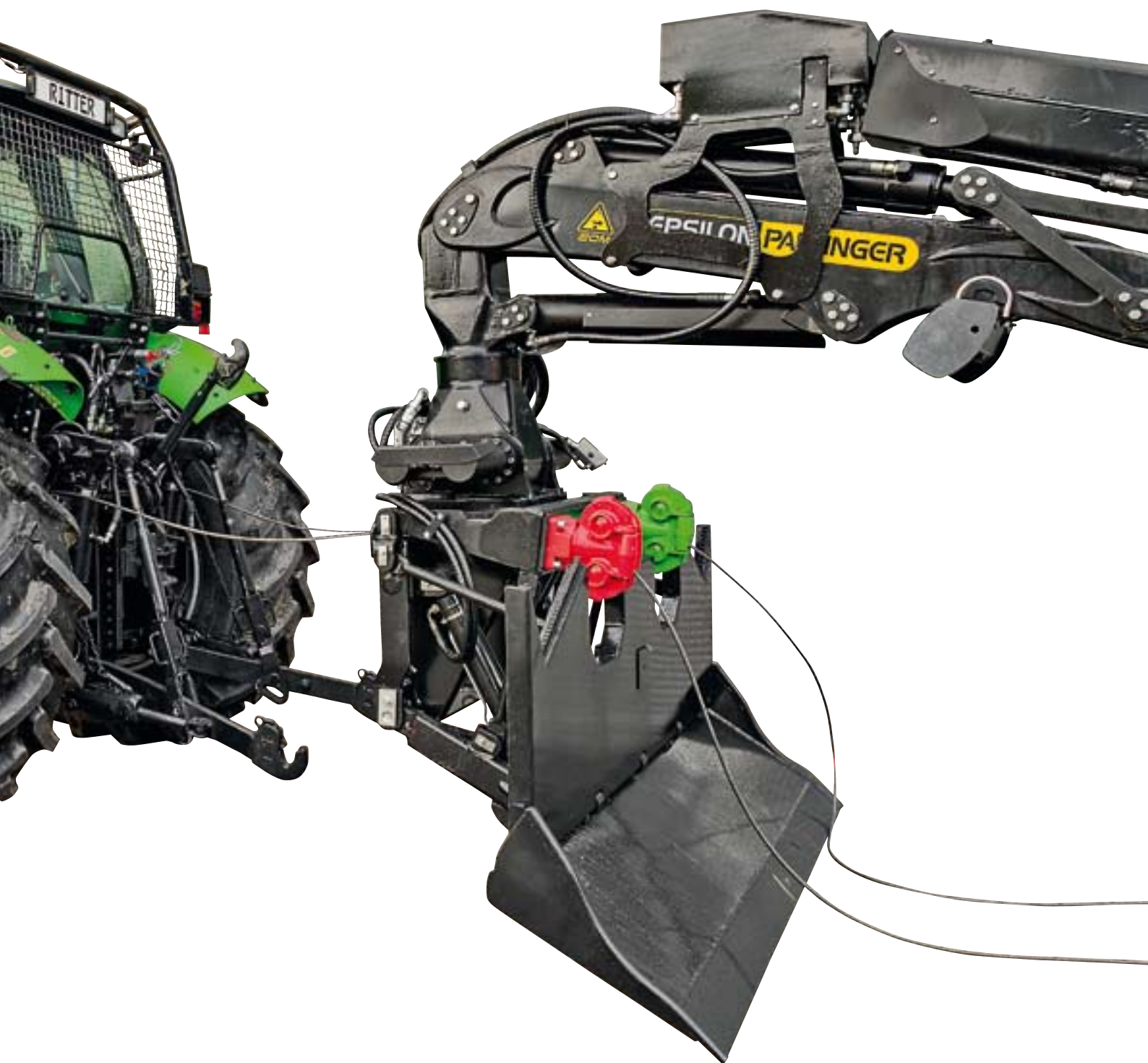
Schnellwechsel-Ladekran



Schnellwechsel-Seilwinde



Schnellwechselsysteme für alle Traktorfabrikate





Dreipunkt-Rückekräne

Dreipunkt-Rückekräne für den professionellen Einsatz

Der in Modulbauweise konstruierte Kran ist in den Längen 1,9 m und 4,5 m erhältlich. Zusätzlich lässt sich der Kran mit verschiedenen Anbaugeräten (Erdschaufel, Bohrer etc.) kombinieren.

Lieferbar ist eine Dreipunkt- und Schnellwechselvariante. Alle Dreipunktkräne sind mit einer RITTER-Anbauseilwinde kombinierbar. Die Systeme werden über vorhandene Steuergeräte vom Schlepper oder über einen separaten Steuerblock mit Joystick betätigt.



DK 1.9 / DK 4.5 Dreipunkt-Rückekran

Technische Daten und Preise

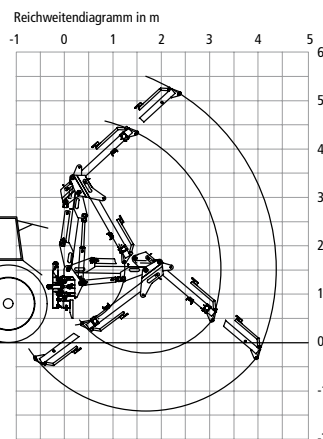
Typ	DK 1.9	DK 4.5
Ausladung (m)	1,9	4,5
Eigengewicht (kg)	390	650
Gewicht Greifer und Rotator (kg)	120 bis 160	120 bis 160
Geeignet für Fahrzeuge von – bis (kW/PS)	29/40 – 74/100	48/65 – 88/120
Teleskop	einfach	einfach
Stockkamm	–	Serie
Wegeventile (elektrisch umschaltbar)	3	4
Grundpreis Rückekran Schwenkbereich: 100°	5.600.–	–
Grundpreis Rückekran Schwenkbereich: 120°	–	10.400.–
Grundpreis Rückekran Schwenkbereich: 160°	–	10.780.–
Alle Dreipunkt-Rückekrane mit Zylinder-Schwenkwerk Dreipunktanbau: KAT II/III. Ölversorgung = Schlepperhydraulik. Erforderliche Steuergeräte am Fahrzeug: jeweils 2 Stück		
Alle Preise in EURO zuzüglich gesetzlicher MWSt		

Zubehör / Fracht	DK 1.9 / DK 4.5
Holzgreifer TM 520 Öffnung max. 1130 mm	(TM 520) 1.130.–
Holzgreifer TM 530 Öffnung max. 1300 mm	(TM 530) 1.480.–
Endlos Rotator	700.–
Rotoraufhängung mit Bremse	(00-01-11-92) 200.–
Schlauchsatz Rotator, Greifer, komplett montiert	(RK-01-10-09) 310.–
Rückeschild 1500 mm schraubbar	(DK-01-11-01) 290.–
BUCHER-Kransteuerblock Joystick falls Steuergerät im Fahrzeug nicht vorhanden	(00-01-10-785) 3.000.–
BUCHER-Mehrhebelsteuerung Wegeventile entfallen	(HSVWAL 150003) 2.000.–
Frachtkosten in Deutschland	400.–
Alle Preise in EURO zuzüglich gesetzlicher MWSt	

Hubkräfte DK 4.5

Werte rechnerisch ermittelt bei p = 200 bar
Angaben ohne Lastaufnahmemittel

1,0 m Auslegung	2570 kg
2,0 m Auslegung	1440 kg
3,0 m Auslegung	1100 kg
4,0 m Auslegung	780 kg
4,5 m Auslegung	700 kg



Aufbau an Rasterschiene mit Rückeschild



DK 4.5 im Erdschaufel



DK 1.9
in Kombination mit Anbauwinde



Schnellwechsel-Variante
auf Rückeschild



DK 4.5 im Schnellwechsel



Frontladergreifer

Die RITTER-Frontladergreifer zeichnen sich durch robuste und kompakte Bauweise aus. Ein Anbau an die Euroaufnahme vom Frontlader ist problemlos möglich. Bedingt durch das serienmäßige Umschaltventil ist für die Steuerung des Frontladergreifers nur ein Steuergerät erforderlich.



Frontladergreifer schwenkbar



Frontladergreifer starr



Rotatoraufhängung mit Pendelbremse (Serie)



Umschaltventil (Serie)



Greifer FGS45/B1600



Greifer FG45/1300



Greifer FGL3/1100 mit Flansch



Greifer FGL3/1000 mit Welle

Frontladergreifer

Technische Daten und Preise

Typ	FGL3/1000	FGL3/1100	FG3/1100	FG45	FGS45
Ausführung	starr	starr	starr	starr	schwenkbar
Schwenkbereich	–	–	–	–	90°
Max. Schwenkmoment (kN)	–	–	–	–	6
Gewicht Greifergestell (kg)	70	70	95	95	115
Gewicht Greifer, Gelenk und Rotator (kg)	100	120	120	160 - 220	160 - 220
Geeignet für Fahrzeuge bis kW (PS)	52 (70)	52 (70)	66 (90)	88 (120)	88 (120)
Wegeventile (elektrisch umschaltbar)	1	1	1	1	2
Rotator , 4500 kg (GR465/68M-02)	–	–	–	700.–	700.–
Rotator , 3000 kg (GR30PF) mit Flansch	–	540.–	540.–	–	–
Rotator , 3000 kg (GR30B) mit Welle	430.–	–	–	–	–
Rotatoraufhängung (BR10/70/35) Gelenk mit Pendelbremse	200.–	200.–	200.–	200.–	200.–
Schlauchsatz / Montage (RK-01-10-09)	310.–	310.–	310.–	310.–	310.–
Ausleger leicht, starr (00-01-11-114)	650.–	650.–	–	–	–
Ausleger, starr (00-01-11-46)	–	–	800.–	800.–	–
Ausleger, schwenkbar (00-02-11-97)	–	–	–	–	1.700.–

Serienmäßiger Lieferumfang Ausleger:
Stockkamm, 2 Anschlußschläuche, Schnellkupplungen,
Elektr. Umschaltventil(e) - kein zweites Steuergerät erforderlich!

Alle Preise in EURO zuzüglich gesetzlicher MWSt

Greiferausrüstung	Greifer	FGL3/1000	FGL3/1100	FG3/1100	FG45	FGS45
Holzgreifer 1000 Greifweite max. 980 mm serienmäßig mit Sperrventil	(RHG1000) 750.–	2.340.–	–	–	–	–
Holzgreifer 1100 Greifweite max. 1100 mm serienmäßig mit Sperrventil	(RHG1100) 1.130.–	–	2.830.–	2.980.–	–	–
Holzgreifer 1300 Greifweite max. 1300 mm serienmäßig mit Sperrventil	(RHG1300) 1.480.–	–	–	–	(FG45/1300) 3.490.–	(FGS45/1300) 4.390.–
Holzgreifer EPSILON FG 26 Max. Greifweite 1480 mm	(FG26) 2.290.–	–	–	–	(FG45/E26) 4.300.–	(FGS45/E26) 5.200.–
Holzgreifer EPSILON FG 36 Max. Greifweite 1570 mm	(FG36) 2.370.–	–	–	–	(FG45/E36) 4.380.–	(FGS45/E36) 5.280.–
Holzgreifer B 1600 mm Max. Greifweite 1600 mm	(H000GZ17) 1.420.–	–	–	–	(FG45/B1600) 3.430.–	(FGS45/B1600) 4.330.–
Holzgreifer AUER 1700 mm Max. Greifweite 1700 mm	(auerehrz11/1700) 1.840.–	–	–	–	(FG45/A1700) 3.850.–	(FGS45/A1700) 4.750.–
Frachtkosten in Deutschland		100.–	110.–	110.–	125.–	125.–

Alle Preise in EURO zuzüglich gesetzlicher MWSt



Forstschutz

Für die Sicherheit des Fahrers und zum Schutz von Traktorkabine und Unterboden bietet RITTER ausgereifte Schutzvorrichtungen. Beim Forstschutz wird darauf geachtet, dass die Maschine trotz optimalem Schutz für Wartungszwecke zugänglich bleibt. Die Anpassung der Bodenwanne beeinträchtigt die maximale Bodenfreiheit der Maschine nur geringfügig. Durch die Verwendung von hochfesten Feinkornstählen können Vorteile wie kompakte Bauweise, geringes Eigengewicht und Langlebigkeit auch beim Forstschutz erreicht werden.



Fronthauben- und
seitlicher Motorschutz



Tankschutz mit rutschsicheren
Trittstufen



Beleuchtungsschutz
vorne und hinten



Radgewichte



Forstschutz für alle Traktorfabrikate



Bodenwanne
mit Wartungsluken



Seitliche Schutzbleche



Freitragender Schutzrahmen für
Kabine (Astabweiser und inte-
griertes Schutzgitter)



Fronthauben- und
Beleuchtungsschutz



Werkzeugkiste mit Trittstufen



Vorderachsschutz



Achszylinderschutz



Wegklappbare Aussenspiegel



Rückeschild



Schnellwechsel Kotflügel





Kurzstrecken-Seilkräne

KSK-1

Bei dem RITTER-Kurzstrecken-Seilkran handelt es sich um ein leistungsstarkes System zur Durchforstung bei schwachem bis mittelstarkem Holz. Eine bodenschonende Holzbringung ist bergauf, bergab und in der Ebene (moorige, sumpfige Standorte) möglich. Das Verfahren vereint die bringungstechnischen Vorteile der Seilkrantechnik mit den ergonomischen Vorzügen des kombinierten Seillinienvorgangs zur Durchforstung von nicht befahrbaren Beständen.

Der KSK ist als Anbau-, Aufbau- und in Anhängerversion lieferbar. Die Vorteile der Anhängerversion liegen in der Unabhängigkeit vom Antriebsfahrzeug. Bedingt durch den enorm kurzen Auf- und Abbau des Systems ist ein schneller Standortwechsel jederzeit realisierbar. Die Bearbeitung konvexer Hänge ist durch den Einsatz eines Sattelaufwagens möglich.



Technische Daten

max. Trassenlänge:	200 m
max. Anhängemasse:	1000 kg
Gewicht (Anhängerversion):	ca. 2900 kg
Masthöhe im Einsatz:	5600 mm
Transporthöhe:	3400 mm
Bodenfreiheit:	410 mm
erforderliche Motorleistung:	> 40 kW
mögl. Zapfwellendrehzahl:	1000 1/min
Bringungsrichtung:	bergauf, bergab, horizontal
Betätigung:	über Funk
Kippmast:	hydraulisch ausfahrbar

Preis auf Anfrage

Zubehör

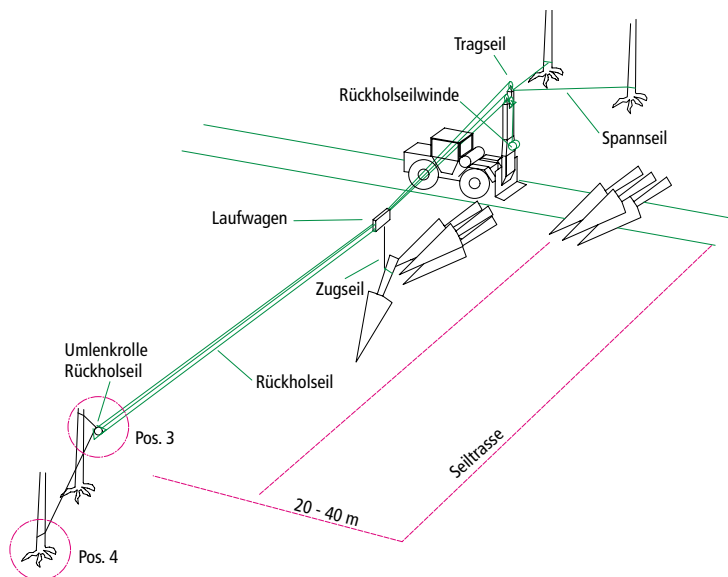
- Sattel mit Abspannvorrichtung
- Zusatzrolle für niedrigen Seileinzug
- Umlenkung für seitlichen Fahrzeugstandort
- Turmverlängerung hydraulisch 1500 mm
- Turmverlängerung mech. klappbar 2000 mm



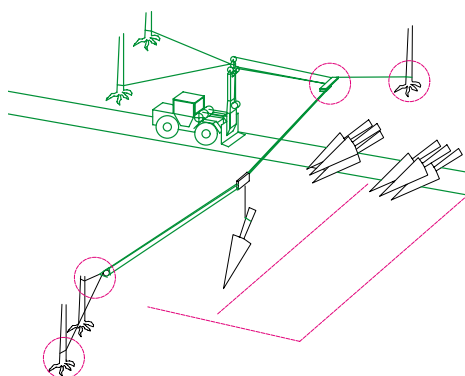
KSK



Turmverlängerung hydraulisch 1500 mm



KSK-1



KSK-1 seitlicher Standort



KSK-1 Transportstellung

Mit dem patentierten selbstöffnenden Seilgleithaken ist eine wirtschaftliche und ergonomische Arbeit selbst in schwierigem Gelände mit nur einer Person möglich.



Selbstöffnender Seilgleithaken



Forsttechnik-Zubehör

Spezial-Drahtseile

Hochleistungs-Forstseil, verdichtet mit hoher Bruchlast. Durch Spezialkonstruktion sehr flexibel und wirtschaftlich. Lieferung mit Schlaufe.

Durchmesser (mm) Mindestbruchkraft (kN)	9 83,00	10 100,00	11 121,68	12 140,75	13 163,38	14 185,69	15 205,00
70 m	(09070P) 259.–	(10070P) 280.–	(11070P) 294.–	(12070P) 315.–	(13070P) 343.–	(14070P) 371.–	(15070P) 392.–
80 m	(09080P) 296.–	(10080P) 320.–	(11080P) 336.–	(12080P) 360.–	(13080P) 392.–	(14080P) 424.–	(15080P) 448.–
90 m	(09090P) 333.–	(10090P) 360.–	(11090P) 378.–	(12090P) 405.–	(13090P) 441.–	(14090P) 477.–	(15090P) 504.–
100 m	(09100P) 370.–	(10100P) 400.–	(11100P) 420.–	(12100P) 450.–	(13100P) 490.–	(14100P) 530.–	(15100P) 560.–
110 m	(09110P) 407.–	(10110P) 440.–	(11110P) 462.–	(12110P) 495.–	(13110P) 539.–	(14110P) 583.–	(15110P) 616.–
120 m	(09120P) 444.–	(10120P) 480.–	(11120P) 504.–	(12120P) 540.–	(13120P) 588.–	(14120P) 636.–	(15120P) 672.–

Alle Preise in EURO zuzüglich gesetzlicher MWSt

Gleithaken

	1/2"	5/8"	3/4"
	(53100012) 13.–	(53100020) 18.–	(53100030) 35.–

Alle Preise in EURO zuzüglich gesetzlicher MWSt

Drahtseile

Forstmachart mit Schlaufe, verzinkt, drallarm und spannungsfrei / 6 x 19 S SE EN 12385-4

Durchmesser (mm) Mindestbruchkraft (kN)	10 70,1	11 84,8	12 101,0	13 118,0	14 137,0
50 m	95.– (6414310050S)	100.– (6414311050S)	110.– (6414312050S)	115.– (6414313050S)	125.– (6414314050S)
60 m	114.– (6414310060S)	120.– (6414311060S)	132.– (6414312060S)	138.– (6414313060S)	150.– (6414314060S)
70 m	133.– (6414310070S)	140.– (6414311070S)	154.– (6414312070S)	161.– (6414313070S)	175.– (6414314070S)
80 m	152.– (6414310080S)	160.– (6414311080S)	176.– (6414312080S)	184.– (6414313080S)	200.– (6414314080S)
90 m	171.– (6414310090S)	180.– (6414311090S)	198.– (6414312090S)	207.– (6414313090S)	225.– (6414314090S)
100 m	190.– (6414310100S)	200.– (6414311100S)	220.– (6414312100S)	230.– (6414313100S)	250.– (6414314100S)

Alle Preise in EURO zuzüglich gesetzlicher MWSt



Seilkauschenschlagvorrichtung 240.–



Motorsägenhalterung 65.–



Seilauswurfvorrichtung mit integrierter Bremse

HBC-Funkfernsteuerungen



Funkfernsteuerung 508
(nicht erweiterbar)



FST 508 orbit



FST 508 patrol S

Lieferumfang:

Anschlussmöglichkeiten:

- mit dynamischer Bremse (Stotterbremse)
- Forstnotruf • Motor-Start/Stop • Motordrehzahlregulierung stufenlos (Polwendeschaltung)
- Antenne intern • Halterung
- Ladegerät 230 V • 2 Akkus

HBC-Funkfernsteuerung 508	Typ	Preis
Eintrommel-Winde	FST 508 orbit	990.–
Eintrommel-Winde	FST 508 patrol S	1.195.–

Alle Preise in EURO zuzüglich gesetzlicher MWSt



Funkfernsteuerung 511
(erweiterbar)



FST 511 patrol S



FST 511 patrol DE und DD

HBC-Funkfernsteuerung 511	Typ	Preis
Eintrommel-Winde	FST 511 patrol S	1.490.–
Eintrommel-Winde	FST 511 patrol DE	1.730.–
Doppeltrommel-Winde	FST 511 patrol DD	1.960.–

Alle Preise in EURO zuzüglich gesetzlicher MWSt

Lieferumfang:

Anschlussmöglichkeiten:

- mit dynamischer Bremse (Stotterbremse)
- Forstnotruf • Motor-Start/Stop • 2 Akkus
- Motordrehzahlregulierung stufenlos (www. Prop. Gas intern oder Polwendeschaltung) • Antenne FL70 • Halterung
- Ladegerät 230 V

Optionen (zu allen FST 511-Anlagen zuwählbar)		Preis
FST 511 + PG	Prop. Gas intern	275.–
FST 511 + PBE	Prop. Bremse (0 - 2,2A), einseitig (re.)	150.–
FST 511 + PBD	Prop. Bremse (0 - 2,2A), beidseitig (re. + li.)	300.–
FST 511 + FF	Fahrfunk	auf Anfrage

Alle Preise in EURO zuzüglich gesetzlicher MWSt

Bemerkung:

Die Option FST 511 + PG kann bei allen FST 511 patrol S, patrol DE und patrol DD zugewählt werden • Die Option FST 511 + PBE kann bei allen FST 511 patrol DE patrol DD zugewählt werden (bei DD Trommel rechts) • Die Optionen FST 511 + PBD/FF/GS können bei allen FST 511 patrol DD zugewählt werden



Rückfahreinrichtungen

Rückfahreinrichtungen für alle Traktorfabrikate (mit TÜV Eintragung)

- Die Rückfahreinrichtungen sind mit Lenkrad- oder Joystick-Lenkung lieferbar
- Bei der Joystick- Version kann zwischen schwarz/ weiß und proportionaler Steuerung mit Winkelsensor gewählt werden
- Es besteht die Möglichkeit das Lenkverhalten (Joystick) auf jeden Fahrer speziell einzustellen
- Durch Kabinenumbauten (je nach Schleppertyp) ist ein problemloses Drehen im Sitzen möglich. Die Verriegelung wird auf Wunsch auch elektrisch ausgelöst
- Neben sämtlichen Fahrfunktionen können weitere zusätzliche Funktionen (z.B. Rückeschild, Heckhydraulik) der Maschine über den Joystick gesteuert werden
- Eine Ergänzung der RÜFA mit Fußpedalen (z. B. Kupplung, Bremse) ist möglich
- Ein Display (Zubehör/ je nach Schleppertyp) versorgt den Fahrer im Heckbereich mit zusätzlichen Informationen
- Eine komplette Steuerung der Maschine über Funk ist möglich

Preise auf Anfrage



Lenkrad mit Fußpedalen



Lenkrad abnehmbar, höhen- / neigungsverstellbar



Kabinen-Ausbau seitlich / steckbarer Beifahrersitz



Fahrpedale wegklappbar



Mini-Joystick / Notausknopf



Ergonomisches Arbeiten



Rüfa-Agroplus



Federspeicherbremse



elektrische Sitzverriegelung



Drehsitz mit automatischer Querverschiebung

Rückfahreinrichtungen für alle Traktorfabrikate





Skidder R 185

Der speziell für den Profieinsatz entwickelte R 185 (knickgelenkt) ist auf Leistungsfähigkeit und Robustheit ausgelegt. Die Komfortkabine besitzt Gummi-dämpfer, welche die Geräusche sowie Vibrationen mindern und dadurch den Fahrer entlasten. Mit dem endlos drehbaren Fahrerstand ist eine optimale und ergonomische Arbeitsweise jederzeit möglich. Ausgerüstet mit den starken Rückekränen in Verbindung mit drei verschiedenen Seilgeschwindigkeiten der RITTER S 66 DS Winde machen die Einheit zu einer wirtschaftlich leistungsfähigen Forstspezialmaschine. Durch weitere Aufbauten wie Klemmbank (wegklappbar) kann die Leistungsfähigkeit nochmals um einiges gesteigert werden. Serienmäßig ist das Fahrzeug mit Bioöl befüllt.

Vorteile:

- Große Bodenfreiheit
- Schmales Fahrzeug trotz breiter Reifen
- Zentralverwindung mit Blockierung über Zylinder
- Ergonomischer und übersichtlicher Arbeitsplatz (Klimaanlage Serie)
- Endlos drehbarer Fahrerstand
- Optimale Zugänglichkeit für Wartung und Reparatur
- Common Rail Dieselmotor Tier 3
- 2 x 100 kN Winde mit 3 Geschwindigkeiten
- Klemmbank wegklappbar



Rollenwinde höhenverstellbar



Optimale Zugänglichkeit



Optimale Zugänglichkeit



Ergonomischer Arbeitsplatz



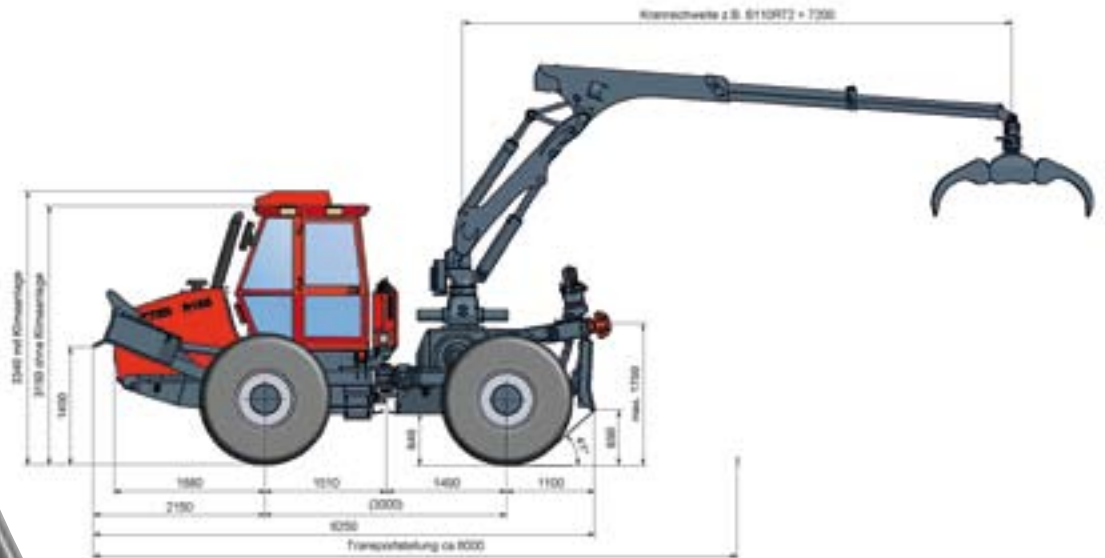
Wartungsluke-Front



Frontpolder mit Werkzeugkiste



Skidder R 185 – ein absoluter Profi



Mini-Joystick auf Wunsch



Winde S 66- DS



Klemmbank wegklappbar



Klemmbank (optional)



Harvesterkopf



Adapter-Schnellwechsel



Skidder R 185

Technische Daten und Informationen

Motor

6-Zylinder Iveco Common Rail Turbodiesel Direkteinspritzer TIER III, Motorleistung 134 kW (182 PS), Hubraum 6700 ccm, Max. Drehmoment 800Nm bei 1400 U/min

Kraftübertragung

Hydrostatischer Fahrtrieb, 1. Gang 0-10 km/h, 2. Gang 0-38 km/h

Achsen

NAF Planetenstarrachsen, elektrohydraulische zuschaltbare 100% Differentialsperre

Bremsen

2-Kreis Bremse, im Ölbad laufende Lamellenbremse, Federspeicher-Feststellbremse

Bereifung

Bereifung vorne 23.1–26 Schmalspur (Fzg.-breite 2,55 m)

Alternativ:

Bereifung vorne 28L–26 (Fzg.-breite 2,74 m)

Rahmen

Rahmenbauweise mit Zentralgelenk, Verwindungssperre über Hydraulikzylinder, Rahmen-Knicklenkung +/- 41°, Bodenfrieheit ca. 550mm

Dieseltank

Inhalt ca. 180 l, verschleißbar

Elektrik

Lichtmaschine 90A, Systemspannung 24V, Beleuchtung gemäß StVZO, Arbeitsbeleuchtung 8x TWIN-Power an der Kabine oben

Hydraulik

Hydraulikpumpe Load Sensing mit 218 l/min und max. 350 bar, Befüllung mit Bio-Öl PANOLIN HLP Synth 46 mit Nebenstromfilter

Kabine

Geräumige schallgedämmte Fahrerkabine, ROPS/FOPS geprüfte Sicherheitskabine mit Rundumverglasung, Kabine beidseitig kippbar, spezielle Gummilagerung, schallgedämmt, Heckscheibe Lexan, Klimaanlage, Feuerlöscher, Radio, Scheibenwischer und Waschanlage / Magnet- Rundumleuchte

Fahrsitz

Drehsitz mit luftgefedertem Komfortfahrsitz, endlos, elektrisch drehbar, einstellbare Geschwindigkeit und Drehmoment, Pedalplattform für Fahr- (Inch-) und Gaspedal, alternativ Brems- und Fahrpedal, klappbar Rückfahrfunktionen: Vor-/Rückwärtsbetätigung hinten, elektrische Fahrfunktionen an der Armlehne

Farbe

Haube, Kabine und Kran in RAL3002, karminrot, Chassis und Aufbau in RAL9011, graphitschwarz, Felgen in RAL9006, weißaluminium

Winde

RITTER Doppeltrommelseilwinde **S 66-DS**

Zugkraft max. 2 x 80 kN, gleichzeitig, Seilkapazität 110 m Stahlseil 13 mm, alternativ 2 x 100 kN, gleichzeitig, Seilkapazität 100 m Stahlseil 14 mm, Stirnradgetriebe für optimalen Wirkungsgrad, Antrieb hydraulisch 3-stufig, 1. St. F = 2 x 100 kN, v = 0,34 m/s = Heckaufbau mit 540 1/min Zapfwelle 2. St. F = 2 x 75 kN, v = 0,45 m/s, Geschwindigkeit jeweils unterste Seillage 3. St. F = 1 x 100 kN, v = 0,68 m/s = Heckaufbau mit 1000 1/min Zapfwelle Handsteuertafel 5-fach, 5 m Kabel, optional Prop. Lastsenkbremse, optional Zugkrafteinstellung, Seiltrommeln getrennt

Stahlseil

2 x 110 m Stahlseil Ø13mm, PYTHON, hochverdichtet, MBK >= 160 kN, Alternativ (bei 100kN lt. BG-Vorschriften notwendig): 2 x 100 m Stahlseil Ø14mm, PYTHON, hochverdichtet, MBK >= 200 kN

Funkfernsteuerung

HBC Funkfernsteuerungsanlage komplett für Doppeltrommelseilwinde, Empfänger, Sender Gürteltrageweise, 2 Akkus, Ladegerät 10-30 V oder 230 V, Stufenlose Motordrehzahlregulierung, Start / Stop, Seilgeschwindigkeitsverstellung, optional mit Fahrfunktionen

Rückeschild

mit hydr. Hub- und Druckzylinder, inkl. Seilrollenwippe, (auf Wunsch höhenverstellbar), weitere Ausführungen nach Kundenwunsch realisierbar

Frontpolter

mit hydr. Hub- und Druckzylinder, integrierte geschweißte AHK-Mulde, integrierte Werkzeugkisten, beidseitig

Kran

z.B. **Epsilon M 90 R 68**

Hubmoment: brutto 104 kNm, netto 82 kNm, Schwenkmoment: netto 29 kNm, Ausladung 6,8 m, inkl. kompl. CAN-Bus Kransteuerung

Epsilon M 90 R 72

Hubmoment: brutto 104 kNm, netto 82 kNm, Schwenkmoment: netto 29 kNm, Ausladung 7,2 m, inkl. kompl. CAN-Bus Kransteuerung

Epsilon S 110 R 68

Hubmoment: brutto 126 kNm, netto 102 kNm, Schwenkmoment: netto 33 kNm, Ausladung 7,2 m, inkl. kompl. CAN-Bus Kransteuerung

weitere Krantypen auf Anfrage

Greifer

Holzgreifer FG 41S, Greifweite 1880mm

Skidder R 185

Weiteres Zubehör

Klemmbank	Klemmbank auf der Seilrollenwippe (klappbar)
Frontpolter	Frontpolter kippbar
Hydraulik	Zusätzliche Hydraulikanschlüsse
Kran	Schwimmstellung Kran Hauptarm und Schwenkwerk
Fahrfunk	Fahren vorwärts/rückwärts Lenken links/rechts Bergstütze auf/ab
Standheizung	Standheizung für Fahrerkabine
Notrufsystem	B+B comtac 1204 GSM/GPS
Seilauswurf	Seilauswurf.- Seileinlaufbremse-kombination
Prop.-Lastsenkbremse	Prop.-Lastsenkbremse an der Winde, inkl. Funkerweiterung, je Trommel
Zugkrafteinstellung	Manuelle Zugkrafteinstellung / -reduzierung

TÜV-Abnahme gemäß StVZO, Beleuchtung gem. StVZO





NEU

Skidder R 185-6

Technische Daten und Informationen

Motor

6-Zylinder Iveco Common Rail Turbodiesel Direkteinspritzer TIER III
Motorleistung 134 kW (182 PS), Hubraum 6700 ccm
Max. Drehmoment 800Nm bei 1400 U/min

Kraftübertragung

Hydrostatischer Fahrtrieb, 1. Gang 0-16 km/h, 2. Gang 0-38 km/h

Achsen

NAF Planetenstarrachsen, elektrohydr. zuschaltbare 100% Differentialsperre
NAF Planetentandemachsen, elektrohydr. zuschaltbare 100% Differentialsp.

Bremsen

2-Kreis Bremse, im Ölbad laufende Lamellenbremse,
Federspeicher-Feststellbremse

Bereifung

Bereifung vorne 23.1–26 Schmalspur (Fzg.-breite 2,55 m)
Bereifung hinten 600/50-22,5 Schmalspur (Fzg.-breite 2,55 m)
Alternativ:
Bereifung vorne 28L–26 (Fzg.-breite 2,74 m)
Bereifung hinten 710/40-22,5 (Fzg.-breite 2,74 m)

Rahmen

Rahmenbauweise mit Zentralgelenk,
Verwindungssperre über Hydraulikzylinder
Rahmen-Knicklenkung +/- 41°, Bodenfreiheit ca. 600 mm

Dieseltank

Inhalt ca. 210 l, verschleißbar

Elektrik

Lichtmaschine 90A, Systemspannung 24V, Beleuchtung gemäß StVZO,
Arbeitsbeleuchtung 6x TWIN-Power (vorne, seitlich), 2x Xenon (hinten) an
der Kabine oben

Hydraulik

Hydraulikpumpe Load Sensing mit 286 l/min und max. 350 bar,
Befüllung mit Bio-Öl PANOLIN HLP Synth 46 mit Nebenstromfilter

Kabine

Geräumige schallgedämmte Fahrerkabine, ROPS/FOPS geprüfte Sicherheitskabine mit Rundumverglasung, Kabine beidseitig kippbar, spezielle Gummilagerung, schallgedämmt, Heckscheibe Lexan, Klimaanlage, Feuerlöscher, Radio, Scheibenwischer und Waschanlage / Magnet- Rundumleuchte

Fahrersitz

Drehsitz mit luftgefedertem Komfortfahrersitz, endlos, elektrisch drehbar, einstellbare Geschwindigkeit und Drehmoment, Pedalplattform für Fahr- (Inch-) und Gaspedal, alternativ Brems- und Fahrpedal, klappbar
Rückfahrfunktionen: Vor-/Rückwärtsbetätigung hinten, elektrische Fahrfunktionen an der Armlehne

Farbe

Haube, Kabine und Kran in RAL3002, karminrot,
Chassis und Aufbau in RAL9011, graphitschwarz,
Felgen in RAL9006, weißaluminium

Winde

RITTER Doppeltrommelseilwinde **S 66-D**

Zugkraft max. 2 x 80 kN, gleichzeitig, (alternativ 2 x 100 kN)
Seilkapazität 110 m Stahlseil 13 mm, Hydrostatisch über Axialkolbenverstellmotor angetrieben, Seilgeschwindigkeit stufenlos über Funk verstellbar, mittlere Seilgeschwindigkeit bei max. Zugkraft ca. 0,6m/s (36m/min), maximale Seilgeschwindigkeit bei reduzierte Zugkraft ca. 2,0 m/s (120m/min), Handsteuertafel 5-fach, 5 m Kabel, optional Prop. Lastsenkbremse, optional Zugkrafteinstellung, Seiltrommeln getrennt

Stahlseil

2 x 110 m Stahlseil Ø13mm, PYTHON, hochverdichtet, MBK >= 160 kN, alternativ (bei 100kN lt. BG-Vorschriften notwendig),
2 x 100 m Stahlseil Ø14mm, PYTHON, hochverdichtet, MBK >= 200 kN

Funkfernsteuerung

HBC Funkfernsteuerungsanlage komplett für Doppeltrommelseilwinde, Empfänger, Sender Gürteltrageweise, 2 Akkus, Ladegerät 10-30 V oder 230 V, Stufenlose Motordrehzahlregulierung, Start / Stop, Seilgeschwindigkeitsverstellung, optional mit Fahrfunktionen

Frontpolter

mit hydr. Hub- und Druckzylinder, integrierte geschweißte AHK-Mulde, integrierte Werkzeugkasten, beidseitig

Rückfahrkamera

Kameramontage am Heck, Display in Fahrerkabine

Kran

z.B. **Epsilon M 80 F 86**

Hubmoment: brutto 114 kNm, netto 78 kNm,
Schwenkmoment: netto 29 kNm
Ausladung 8,6 m, inkl. kompl. CAN-Bus Kransteuerung

Epsilon M 80 F 101

Hubmoment: brutto 114 kNm, netto 75 kNm,
Schwenkmoment: netto 29 kNm
Ausladung 10,1 m, inkl. kompl. CAN-Bus Kransteuerung

Epsilon S 100 F 86

Hubmoment: brutto 128 kNm, netto 90 kNm,
Schwenkmoment: netto 33 kNm
Ausladung 8,6 m, inkl. kompl. CAN-Bus Kransteuerung

Epsilon S 100 F 101

Hubmoment: brutto 128 kNm, netto 86 kNm,
Schwenkmoment: netto 33 kNm
Ausladung 10,1 m, inkl. kompl. CAN-Bus Kransteuerung

weitere Krantypen auf Anfrage

Greifer

Holzgreifer FG 41S, Greifweite 1880mm,
Alternativ:
Holzgreifer FG 56X, Greifweite 2010 mm,
nur optional zu den S100 Kranmodellen

Skidder R 185-6 – der Profi auf 6 Rädern

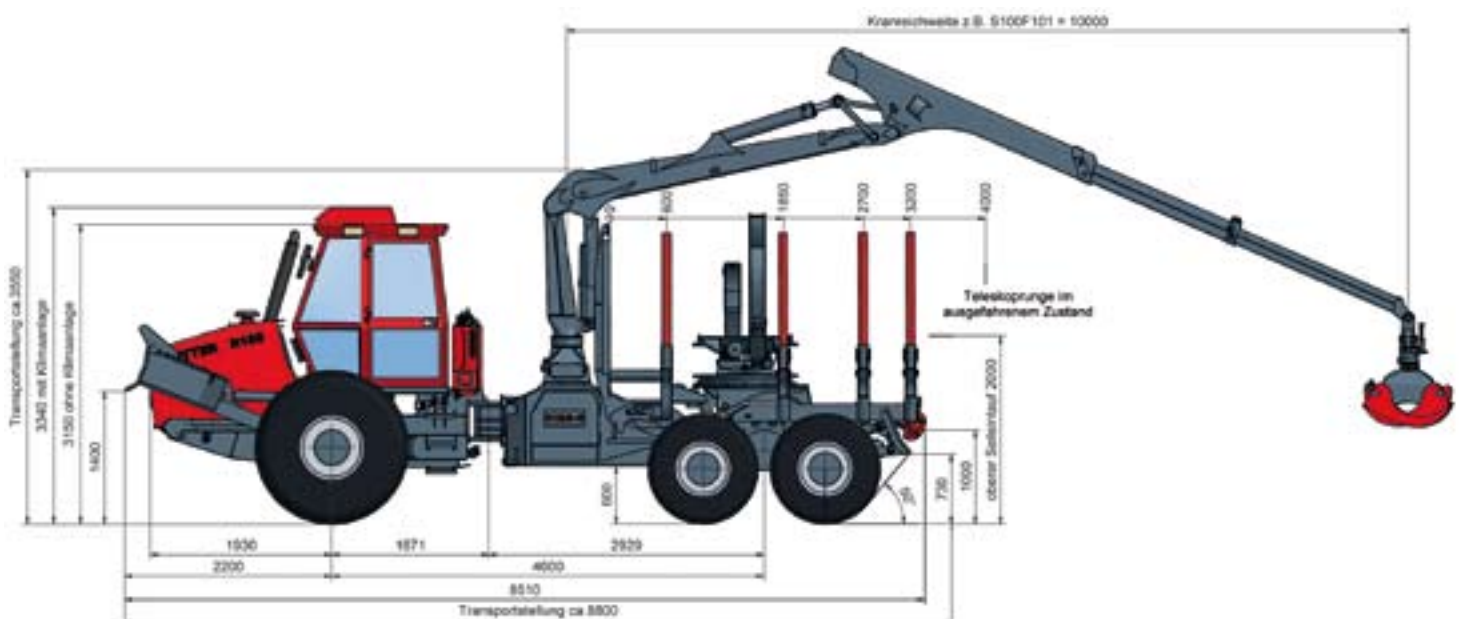
Optionen - Aufbau

Ladeaufbau	Ladeaufbau mit verschiebbaren und demontierbaren Rungen, Stirngatter mit erster Runge steckbar, demontierbar, hintere Runge um ca. 0,8m teleskopierbar
Klemmbank	Klemmbank, ca. 1,8 m ² , bei vorhandenem Ladeaufbau mit Rungen werden diese demontiert und hierfür wird die Klemmbank montiert

Weiteres Zubehör

Rückeschild	mit hydr. Hub- und Druckzylinder, mit integrierter AHK
Fahrfunk	Fahren vorwärts/rückwärts Lenken links/rechts Bergstütze auf/ab
Standheizung	Standheizung für Fahrerkabine
Notrufsystem	B+B comtac 1204 GSM/GPS
Seilauswurf	Seilauswurf.- Seileinlaufbremse-kombination
Prop.-Lastsenkbremse	Prop.-Lastsenkbremse an der Winde, inkl. Funkerweiterung, je Trommel
Zugkrafteinstellung	Manuelle Zugkrafteinstellung / -reduzierung

TÜV-Abnahme gemäß StVZO, Beleuchtung gem. StVZO





rousseau

Der Auslegemäher für den professionellen Einsatz!

Acht verschiedene Baureihen, für den jeweiligen Einsatz im Privatgebrauch, in der Landwirtschaft, dem Gartenbau bis hin zum täglichen Einsatz im Lohnunternehmen stehen zur Auswahl. Arbeitsbreiten von 4,20 m bis 12,10 m, mehrere Steuerungsvarianten und verschiedene Mähwerkzeuge bieten für jedes Anwendungsgebiet die passende Maschine. Hochwertige Komponenten, solide Verarbeitung und jahrzehntelange Erfahrung sorgen für ein zuverlässiges Arbeiten mit diesen Maschinen.



rousseau - Auslegemäher

rousseau-Auslegemäher	Arthéa (versch. Ausf.)	Agora (versch. Ausf.)	Velthéa (versch. Ausf.)	Fulgor (versch. Ausf.)
Max. horizontale Reichweite am Boden (m)	4,17 - 4,62	5,03 - 5,51	5,19 - 6,14	6,00 - 12,00
max. vertikale Reichweite (m)	4,84 - 4,53	6,35 - 6,81	6,11 - 7,05	6,47 - 11,18
Reichweite an Böschungen 45° (m)	3,94 - 4,05	5,22 - 5,70	5,26 - 6,21	5,97 - 11,90
Reichweite am Graben 45° (m)	1,73 - 2,61	2,87 - 3,28	3,02 - 3,86	3,65 - 9,70
Reichweite an Heckenseite (m)	2,96 - 2,99	1,85	1,76 - 1,88	2,10 - 3,75
max. Höhe über Hecke (m)	3,27 - 2,86	3,67 - 3,91	3,87 - 4,45	3,69 - 9,08
Transporthöhe (m)	2,58 - 2,92	3,60 - 3,80	3,50 - 3,80	3,45 - 4,40
Durchgang unter dem Ausleger (m)	0,90 - 1,10	1,54 - 1,57	1,38 - 1,42	1,22 - 1,27
Drehwinkel	180°	200°	220°	220°
Schwenkkreis	–	110°	120°	120°
Gewicht (in Öl) (kg)	650 - 690	1080 - 1120	1630 - 1760	1590 - 3650
Produkt-Preise und Frachtkosten auf Anfrage				



Option: Niederdrucksteuerung über Joystick



Option: Kreissäge



Option: Astschere

RITTER

FORSTTECHNIK



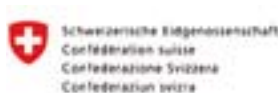
Forsttechnik | Bühnentechnik | Landtechnik

Mit dieser Preisliste werden alle bisherigen Preise ungültig.
Die Preise gelten zzgl. der gesetzlichen MWSt. Die Lieferung erfolgt ausschließlich **ab Werk**.
Die Garantie für RITTER-Produkte beträgt **12 Monate oder 1000 Betriebsstunden**.
Verschleißteile wie Kupplung, Bremsen, Seile oder ähnliche Teile sind ausgenommen.
Bei Ersatzteilbestellungen und Garantie-Anträgen unbedingt den **Windentyp** und die **Windennummer** angeben, ansonsten ist keine Bearbeitung möglich.
Maßgebend für die Lieferung der Ware sind unsere AGB's.

© Copyright RITTER Maschinen GmbH – Stand 07/2010 – Abbildungen und technische Angaben sind unverbindlich.
Das Recht, ohne öffentliche Ankündigung, Änderungen aus Gründen der technischen Weiterentwicklung bzw. aus verkaufstechnischen Gründen vorzunehmen, bleibt vorbehalten. Der Inhalt entspricht dem Stand der Drucklegung.

Ritter Maschinen GmbH
Klosterstraße 3
77736 Zell a. H.
Tel.: 07835-6387-0
Fax: 07835-8282
Fax ET: 07835-6387-45
info@ritter-maschinen.com
www.ritter-maschinen.com

Einzelne Produkte der RITTER Maschinenfabrik wurden durch folgende Institutionen zertifiziert:



Konzeption, Layout und Gestaltung: www.g-grafik-werbeagentur.de